



katalog 2012/13





**Outlast® Pláštve pánské modely Outlast® Pláštve men's designs**

Popis: vysoce strukturovaná pletenina Pláštve zajišťuje rychlý odvod vlhkosti. Funguje následujícím způsobem: mikrokapsle obsažené v materiálu mají schopnost absorbovat přebytečné tělesné teplo, rovnoměrně ho rozvádět po celé ploše pleteniny a v případě potřeby jej vrátit zpět k pokožce.

Outlast® obsažený v přízi pomáhá vyrovnávat teplotní výkyvy, absorbuje, schraňuje a uvolňuje tělesné teplo.

Nežmolkuje, nezapáchá a zároveň si zachovává vynikající tvarovou stálost. Ploché švy. Tisk - originální Infit design.

Použití: celoročně; turistika, VH turistika, horolezectví, lyžování, cyklistika, motosport, indoor sporty, myslivost, rybaření, zaměstnání, běžné nošení.

Materiál: 69% polyester bioactive / 29% CV Outlast® / 2% elastan, 180 g/m2.

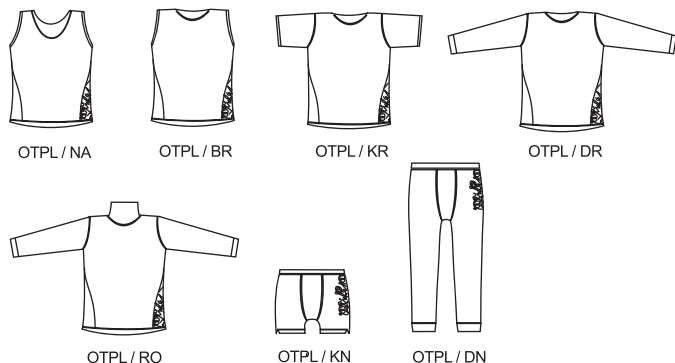
Highly structured Pláštve (honeycomb) material guarantees excellent moisture draining. It functions in the following way: microcapsules included in the material have the ability to absorb the excess body temperature and to release it evenly across the whole area of the fabric and if necessary to bring it back to the skin.

Outlast® contained in the fabric helps to buffer the temperature swings by absorbing, storing and releasing body heat.

Knitwear does not pill and smell. Consistent shape wash after wash.

Flat seams. Print - original Infit design.

Use: hiking, mountaineering, mountain climbing, skiing, biking, motor sport, indoor sports, hunting, fishing, work, everyday wear.

**pánské modely men's designs****barvy colours****velikosti sizes**

muži men	S	M	L	XL	XXL
výška postavy height	165	170	175	180	185
obvod hrudníku chest	95	101	106	110	114
obvod pasu waist	83	87	92	100	106
obvod boků hips	94	99	106	114	118

**údržba výrobku****wash care instructions**

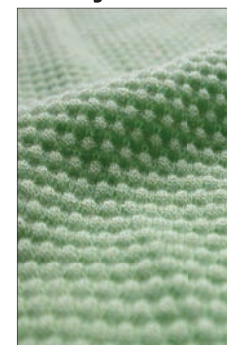
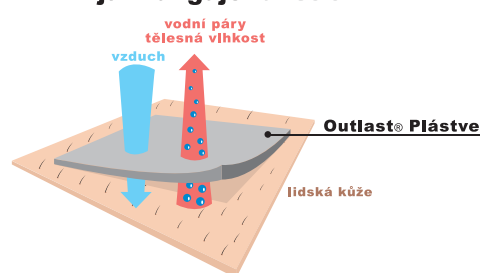
**antistatická úprava**  
antistatic treatment

**nepoužívat aviváž !**

do not use fabric conditioner !



**odolný proti pachům**  
odor resistant

**detaily details****jak funguje function**

**UV filtr 40+ UPF**  
UV protection 40+ UPF



**Outlast® Pláště dámské a dětské modely Outlast® Pláště ladies and children's designs**

Popis: nová provedení sportovních trik s krátkým a dlouhým rukávem OTPL / DKR2, OTPL / DDR2.

Nežmolkuje, nezapáchá a zároveň si zachovává vynikající tvarovou stálost.

Ploché švy. Tisk - originální Infit design.

Použití: celoročně; turistika, VH turistika, horolezectví, lyžování, cyklistika, motosport, indoor sporty, zaměstnání, běžné nošení.

Materiál: 69% polyester bioactive / 29% CV Outlast® / 2% elastan, 180 g/m2.

New design of short and long-sleeve T-shirts OTPL / DKR2, OTPL / DDR2.

Knitwear does not pill and smell. Consistent shape wash after wash.

Flat seams. Print - original Infit design.

Use: hiking, mountaineering, mountain climbing, skiing, biking, motor sport, indoor sports, work, everyday wear.

**dámské modely ladies designs**

OTPL / DBR

OTPL / DKR1

OTPL / DKR2

OTPL / DDR1



OTPL / DDR2

OTPL / DRO

OTPL / DKN

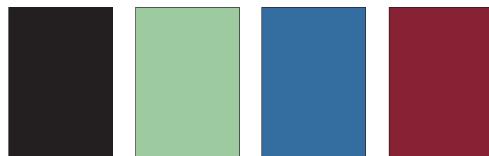
OTPL / DDN

**dětské modely children's designs**

OTPL / KRD

OTPL / DRD

OTPL / DND

**barvy colours**černá  
blackzelenkává  
greenishkouřově modrá  
smoke bluebordó  
claret**velikosti sizes**

ženy ladies	S	M	L	XL	XXL
výška postavy height	164	166	168	170	180
obvod hrudníku chest	90	96	102	110	120
obvod pasu waist	70	76	82	90	100
obvod boků hips	92	98	104	112	122

děti children	130	140	150	160
výška postavy height	130	140	150	160
obvod hrudníku chest	69	72	76	82
obvod pasu waist	62	65	67	70
obvod boků hips	73	76	80	88

**detaily details**

... not too hot  
... not too cold  
... just right



Registered trademark of the Space Foundation,  
an initiative of the aerospace industry and NASA.  
Patented Outlast Phase Change Technology is  
recognized by NASA as Certified Space Technology.

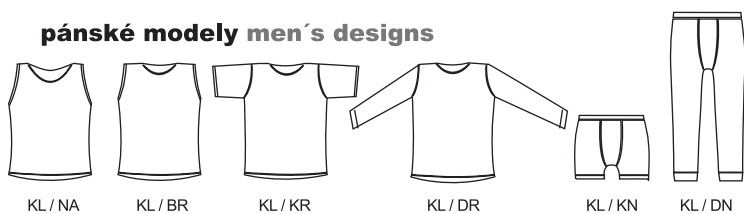
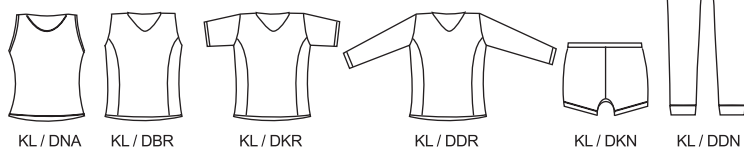
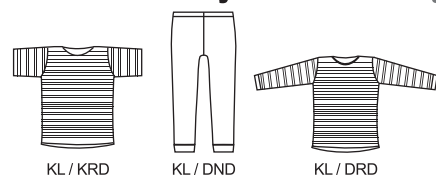
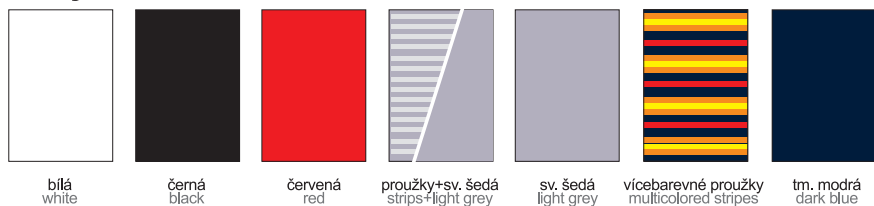




**Kala Kala**

Popis: Kala - lehká a vzdušná 1. vrstva určená pro celoroční nošení. V teplém počasí doporučujeme jako jedinou vrstvu. Zajišťuje vynikající odvod vlhkosti, tepelný komfort a příjemný omak. Přivítává ke všem druhům pokožky. Základ pro Kalu je Prolen Siltex, vlákno modifikované antibakteriálním přídatkem na bázi iontů stříbra. Příklad brání růstu bakterií, hub a plísní, redukuje nepříjemné pachy, udržuje biologickou rovnováhu pokožky a zabezpečuje hygienickou svěžest výrobku v průběhu používání. Ploché švy. Použití: celoročně; turistika, VH turistika, horolezectví, lyžování, cyklistika, indoor sporty, zaměstnání, běžné nošení. Materiál: Prolen® Siltex, 100% polypropylen antibacterial, 100 g/m2.

Kala is light and airy first layer designed for year round wear. In warm weather, we recommend a single layer. Provides excellent moisture draining, thermal comfort and friendly touch. Welcoming to all types of skin. Basis for Kala's Prolen Siltex, yarn modified by an antibacterial additive on the basis of silver ions. Additive prevent the growth of bacteria, fungi and mold, reduces odors, maintains the biological balance of the skin and ensures hygienic freshness of the product during use. Flat seams. Use: all year; hiking, mountaineering, climbing, skiing, biking, indoor sports, work, casual wear.

**pánské modely men's designs****dámské modely ladies designs****dětské modely children's designs****barvy colours****velikosti sizes**

muži men	S	M	L	XL	XXL
výška postavy height	165	170	175	180	185
obvod hrudníku chest	95	101	106	110	114
obvod pasu waist	83	87	92	100	106
obvod boků hips	94	99	106	114	118

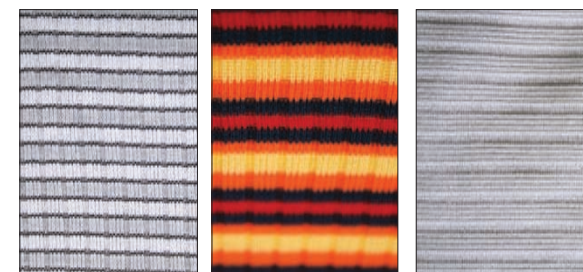
ženy ladies	S	M	L	XL	XXL
výška postavy height	164	166	168	170	180
obvod hrudníku chest	90	96	102	110	120
obvod pasu waist	70	76	82	90	100
obvod boků hips	92	98	104	112	122

**údržba výrobku  
wash care instructions**

**odolný proti pachům  
odor resistant**



**nepoužívat aviváž !  
do not use fabric  
conditioner !**

**detaily details**

**Prolen®**  
Siltex





**Plyš pánské a dámské modely Plush men's and ladies designs**

Popis: osvědčenou pleteninu Plyš používáme dlouhá léta do čepic a čelenek.

Po tuto dobu prošla vývojem, který vedl k jejímu zdokonalení a potlačení nebo odstranění nežádoucích vlastností.

V současné době je náš Plyš příjemný na omak,

je potlačeno žmolkování a vyniká velmi dobrým odvodem vlhkosti.

Na roláky a spodky je použit Plyš s vyšší gramáží pro zajištění vysokého tepelného komfortu.

Výrobky z plyše dosahují velmi dobrého poměru výkon - cena.

Použití: turistika, VH turistika, horolezectví, lyžování, volný čas.

Materiál: 50% bavlna / 50% polypropylen, 240 g/m<sup>2</sup>.

Plush knitted tried for years to use caps and headbands.

After this time has developed, which led to its improvement

and the suppression or elimination of undesirable properties.

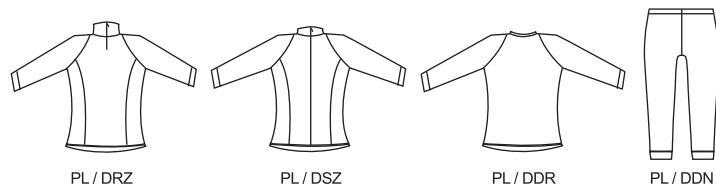
Currently, our Plush pleasant to the touch, is suppressed pilling and stands a very good moisture.

The turtleneck and pants are used Plush heavyweight

provide high thermal comfort.

Products made of plush achieve very good performance ratio - the price.

Use: hiking, mountaineering, climbing, skiing, leisure.

**pánské modely men's designs****dámské modely ladies designs****barvy colours**černá  
blackčervená  
redkhaki  
khakisv. modrá  
light blue**velikosti sizes**

muži men	S	M	L	XL	XXL
výška postavy height	165	170	175	180	185
obvod hrudníku chest	95	101	106	110	114
obvod pasu waist	83	87	92	100	106
obvod boků hips	94	99	106	114	118

ženy ladies	S	M	L	XL	XXL
výška postavy height	164	166	168	170	180
obvod hrudníku chest	90	96	102	110	120
obvod pasu waist	70	76	82	90	100
obvod boků hips	92	98	104	112	122

**údržba výrobku****wash care instructions**

**odolný proti pachům**  
odor resistant



**nepoužívat aviváž !**  
do not use fabric  
conditioner !

**detaily details**
**YKK®**



**Outlast® 2 pánské modely Outlast® 2 men's designs**

Popis: termovrstva, fungující následujícím způsobem: mikrokapsle obsažené v materiálu mají schopnost absorbovat přebytečné tělesné teplo, rovnoměrně ho rozvádět po celé ploše pleteniny a v případě potřeby jej vrátit zpět k pokožce.

Tepelný komfort je výrazně podpořen, pokud si obléknete přímo na tělo Outlast® Plástve.

Nežmolkuje, nezapáchá a zároveň si zachovává vynikající tvarovou stálost. Elastické ukončení rukávů a nohavic.

Ploché švy. Kapsička se zipem na spodkách.

Nový pánský model se stojáčkem a propínacím zipem.

Tisk - originální Infit design.

Použití: turistika, VH turistika, horolezectví, lyžování, myslivost, rybaření, motosport, volný čas.

Materiál: 72% bavlna / 17% polyester bioactive / 11% CV Outlast®, 280 g/m<sup>2</sup> + Lombardia.

The thermolayer functions in the following way: microcapsules included in the material have the ability to absorb the excess body temperature and to release it evenly across the whole area of the fabric and if necessary to bring it back to the skin.

The thermoregulation process is strongly supported if you wear Outlast® Plástve as the first layer.

It does not pill and smell. Consistent shape wash after wash.

Elastic cuffs and leg end. Flat seams.

Pants with a zipper pocket.

New men's model with collar and long zip.

Print - original Infit design.

Use: hiking, mountaineering, climbing, skiing, hunting, fishing, motor sport, leisure.

**pánské modely men's designs****barvy colours**

černá  
black

bordó  
claret

**velikosti sizes**

muži men	S	M	L	XL	XXL
výška postavy height	165	170	175	180	185
obvod hrudníku chest	95	101	106	110	114
obvod pasu waist	83	87	92	100	106
obvod boků hips	94	99	106	114	118

**údržba výrobku  
wash care instructions**

antistatická úprava  
antistatic treatment

**nepoužívat aviváž !**  
do not use fabric conditioner !



odolný proti pachům  
odor resistant

**detail detail**



**Outlast® 2 dámské a dětské modely Outlast® 2 ladies and children's designs**

Popis: nový dámský a dětský model se stojáčkem a propínacím zipem.  
 Nežmolkuje a má příjemný omak.  
 Zachovává si vynikající tvarovou stálost.  
 Ploché švy, kapsička se zipem,  
 elastické ukončení rukávů a nohavic.  
 Tisk - originální Infit design.  
 Použití: turistika, VH turistika, horolezectví,  
 lyžování, volný čas.  
 Materiál: 72% bavlna / 17% polyester bioactive / 11% CV Outlast®,  
 280 g/m2 + Lombardia.

A new women's and children's model inrush with collar and long zip.  
 Knitwear does not pill and has a nice touch.  
 Consistent shape wash after wash.  
 Flat seams. Pocket with the zip fastener,  
 elastic finishing of sleeves and trousers..  
 Print - Original Infit design.  
 Use: hiking, mountaineering, climbing,  
 skiing, leisure.

**dámské modely ladies designs**

OT2 / DRZ



OT2 / DSZ



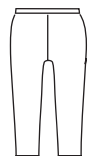
OT2 / DDN

**dětské modely children's designs**

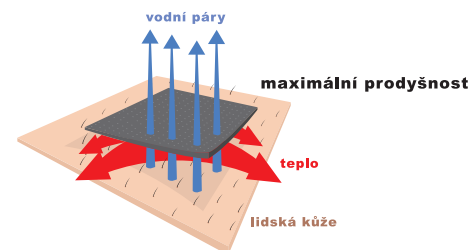
OT2 / RZD



OT2 / SZD



OT2 / DND

**jak funguje function****detail detail****velikosti sizes**

ženy ladies	S	M	L	XL	XXL
výška postavy height	164	166	168	170	180
obvod hrudníku chest	90	96	102	110	120
obvod pasu waist	70	76	82	90	100
obvod boků hips	92	98	104	112	122

děti children	130	140	150	160
výška postavy height	130	140	150	160
obvod hrudníku chest	69	72	76	82
obvod pasu waist	62	65	67	70
obvod boků hips	73	76	80	88



... not too hot  
 ... not too cold  
 ... just right





**Kellen Soft shell pánské modely****Kellen Soft shell men's designs**

Popis: Na bundách, vestách a kalhotách je použit třívrstvý laminát s membránou.  
Materiál je mimořádně odolný proti mechanickému poškození.  
Samozřejmě je odolnost proti dešti a větru a dobrá prodyšnost.  
Tisk - originální Infit design.

Bundy: střih se vsazenými rukávy a prodlouženými zády.  
Dvě zateplené kapsy se zipy. Náprsní kapsička se zipem.  
Odepinací zateplená a nastavitelná kapuce.

Vesty: střih se stojáčkem a mírně prodlouženými zády.  
Dvě zateplené kapsy se zipy. Krytka ukončení zipu u krku.

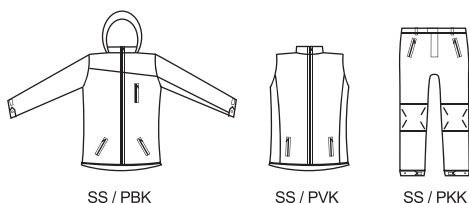
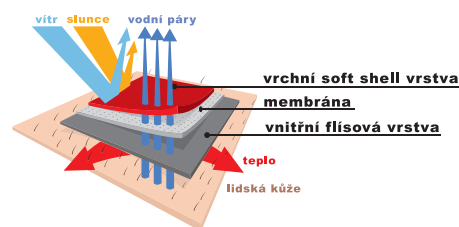
Kalhoty: ergonomický střih se záševky v oblasti kolen.  
Kolena vyztužena elastickou tkaninou s Kevlar.  
Dvě přední kapsy se zipy. Velká zadní kapsa se zipem.  
Stahování v dolní části nohavic gumovou přezkou na suchý zip.  
Pásek s karabinou – trojzubcem.  
Použití: zimní sporty, turistika, VH turistika, horolezectví, lyžování, myslivost, rybaření, volný čas.  
Materiál: 94% polyester/ 6% elastan  
+ 100% polyuretan + 100% polyester mikroflis,  
310 g/m2.

The jackets, vests and pants used three-layer laminate with the membrane.  
The material is extremely resistant to mechanical damage. Of course there is resistance against rain and wind and good breathability.  
Print - Infit original design.

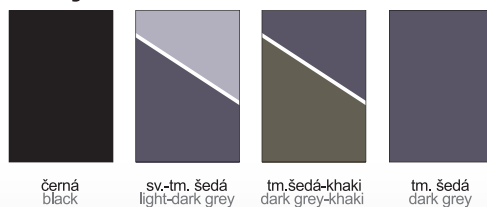
Jackets: cut with inset sleeves and extended rear.  
Two insulated hand pockets with zippers.  
Chest pocket with zipper.  
Removable insulated and adjustable hood.

Vests: cut the collar and slightly elongated rear.  
Two insulated pockets with zippers on the hand.  
Cover the end of the zipper at the neck.

Pants: ergonomic fit with darts at the knees.  
Knees reinforced with elastic fabric with Kevlar.  
Two front pockets with zippers.  
Large rear pocket with zipper.  
Download the bottom of the rubber legs buckle. Strap with carabiner.  
Use: winter sports, hiking, mountaineering, climbing, skiing, hunting, fishing, leisure.

**detaily details****pánské modely men's designs****jak funguje function****velikosti sizes**

muži men	S	M	L	XL	XXL
výška postavy height	165	170	175	180	185
obvod hrudníku chest	95	101	106	110	114
obvod pasu waist	83	87	92	100	106
obvod boků hips	94	99	106	114	118

**barvy colours****údržba výrobku  
wash care instructions**

**nepoužívat aviváž !  
do not use fabric conditioner !**

**odolný proti oděru  
abrasion-resistant**
**YKK**
**KEVLAR**




**Karmíne Soft shell dámské modely**

Popis: Na bundách, vestách a kalhotách je použit třivrstvý laminát s membránou.  
Materiál je mimořádně odolný proti mechanickému poškození.  
Samozřejmostí je odolnost proti dešti a větru a dobrá prodyšnost.  
Tisk - originální Infit design.

Bundy: raglánový střih s prodlouženými zády.  
Dvě zateplené kapsy se zipy. Vnitřní kapsička.  
Zateplená nastavitelná kapuce.

Vesty: střih se stojáčkem a mírně prodlouženými zády.  
Dvě zateplené kapsy se zipy.

Kalhoty: ergonomický střih se záševky v oblasti kolen.  
Kolena vyztužena elastickou tkaninou s Kevlarem.  
Dvě přední kapsy. Dvě zadní kapsy.  
Stahování v dolní části nohavic gumovou přezkou.  
Pásek s karabinou.

Použití: zimní sporty, turistika, VH turistika, horolezectví, lyžování, myslivost, rybaření, volný čas.  
Materiál: 94% polyester/ 6% elastan + 100% polyuretan + 100% polyester mikroflis, 310 g/m2.

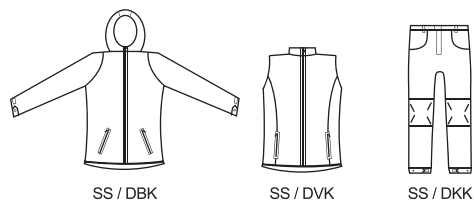
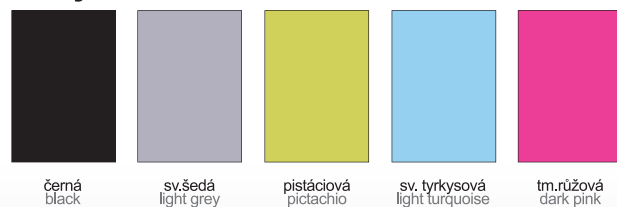
The jackets, vests and pants used three-layer laminate with the membrane.  
The material is extremely resistant to mechanical damage.  
Of course there is resistance against rain and wind and good breathability.  
Print - Infit original design.

Jackets: cut with inset sleeves and extended rear.  
Two insulated hand pockets with zippers.  
Chest pocket with zipper.  
Removable insulated and adjustable hood.

Vests: cut the collar and slightly elongated rear.  
Two insulated pockets with zippers on the hand.  
Cover the end of the zipper at the neck.

Pants: ergonomic fit with darts at the knees.  
Knees reinforced with elastic fabric with Kevlar.  
Two front pockets with zippers. Two rear pockets.  
Download the bottom of the rubber legs buckle.  
Strap with carabiner.

Use: winter sports, hiking, mountaineering, climbing, skiing, hunting, fishing, leisure.

**Karmine Soft shell ladies designs****detaily details****dámské modely ladies designs****barvy colours****údržba výrobku  
wash care instructions**

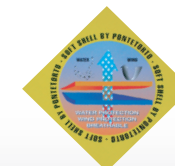
**nepoužívat aviváž !  
do not use fabric conditioner !**

**odolný proti oděru  
abrasion-resistant****velikosti sizes**

ženy ladies	S	M	L	XL	XXL
výška postavy height	164	166	168	170	180
obvod hrudníku chest	90	96	102	110	120
obvod pasu waist	70	76	82	90	100
obvod boků hips	92	98	104	112	122



**KEVLAR**





**0340 Tuba Tube**

Popis výrobku: multifunkční tunel - padne na každou hlavu.  
Jednoduše vytvoříte šátek na hlavu nebo krk,  
čepičku, čelenku, kuklu, obličejovou masku nebo bandáž.  
Dodáváme na kartonu s podrobným návodem, jak Tubu uvázat.  
Tisk - originální Infit design.

Použití: univerzální.

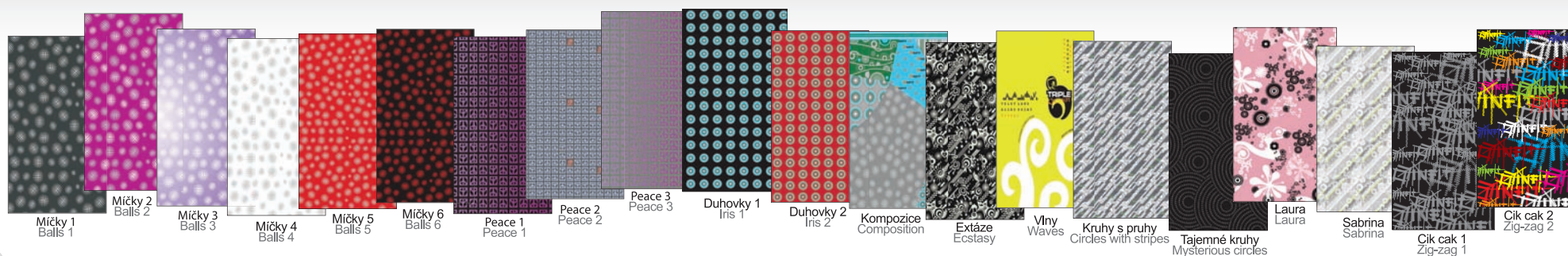
Materiál: 86% Coolmax® Extreme / 14% Lycra®.

Velikost: univerzální v rozsahu S-XL (52 – 59cm).

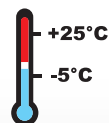
Multifunctional tunnel. Fitting every head. It can be easily  
made into a kerchief to be worn on the head or on the neck,  
into a cap, headband, hood or knee bandage.

It is packed on a cardboard sheet  
with detailed instructions for tying. Original Infit design.

Use: universal.

**vzory patterns****velikosti sizes**

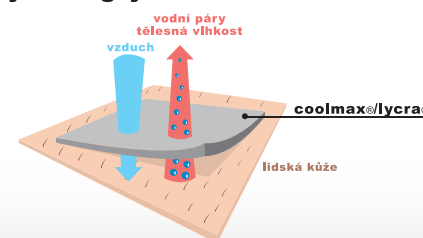
univerzální velikost uni size
obvod hlavy (cm) head circumference
52 - 59 (S - XL)



údržba výrobku  
wash care instructions



antistatická úprava  
antistatic treatment

**jak funguje function**

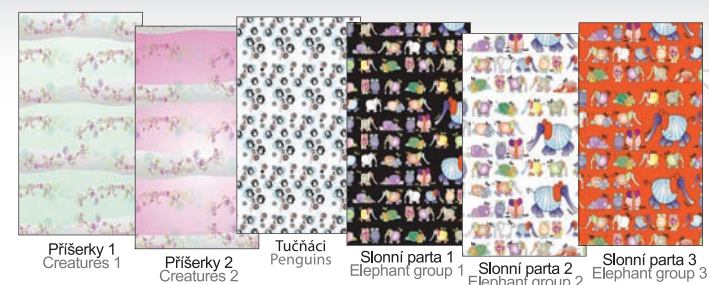
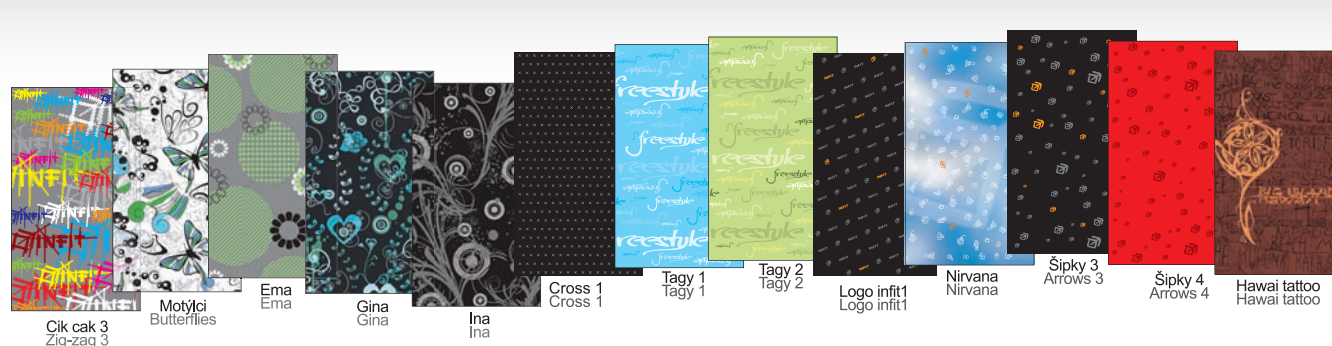
karton na tubu  
tube cardboard



### 0342 Dětská Tuba Children's Tube

Popis výrobku: multifunkční tunel pro děti do 12 let.  
Padne na každou hlavu. Jednoduše vytvoříte šátek na hlavu nebo krk, čepičku, čelenku, kuklu, obličejovou masku nebo bandáž.  
Dodáváme na kartonu s podrobným návodem, jak Tubu uvázat.  
Tisk - originální Infit design.  
Použití: univerzální.  
Materiál: 86% Coolmax® Extreme / 14% Lycra®.  
Velikost: univerzální v rozsahu XXXS-XS (46 – 51cm).

Multi-functional tunnel for children under 12 years.  
Fitting every head. It can be easily made into a kerchief to be worn on the head or on the neck, into a cap, headband, hood or knee bandage.  
It is packed on a cardboard sheet with detailed instructions for tying.  
Original Infit design.  
Use: universal.



#### velikosti sizes

dětská uni velikost children's uni size  
obvod hlavy (cm) head circumference  
46 - 51 (XXXS - XS)

#### možnosti uvázání styles



COOLMAX®



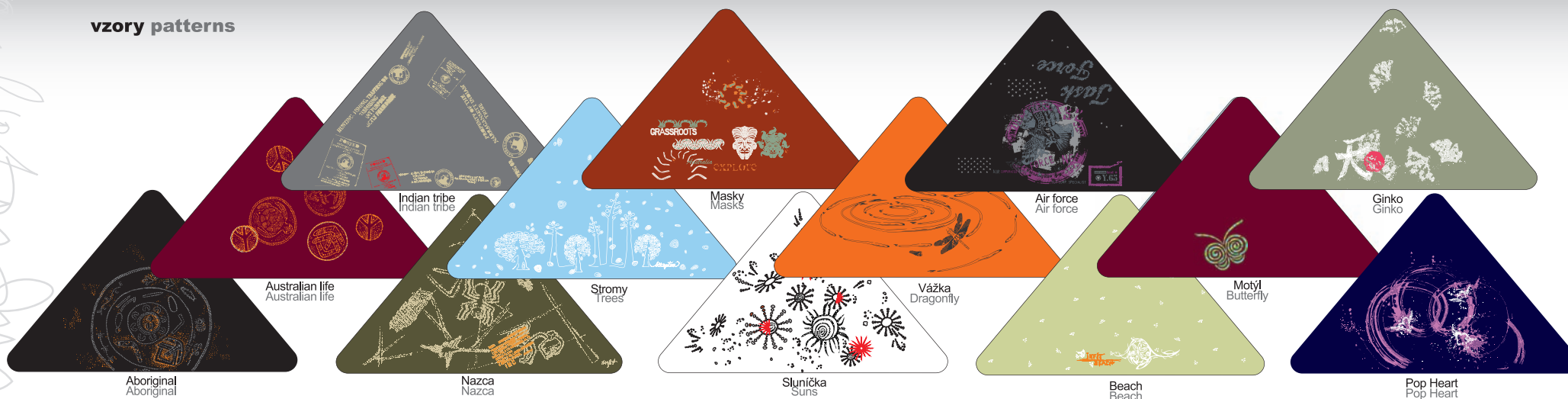
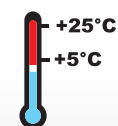
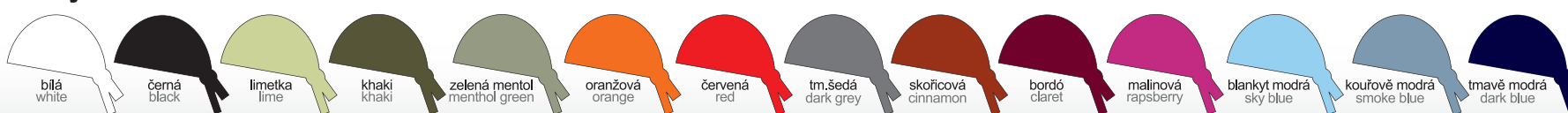
karton na dětskou tubu  
children's tube cardboard



**0139 Pirát trojúhelníkový šátek dvouvrstvý Pirat triangular double-layer kerchief**

Popis výrobku: vázací šátek trojúhelníkového tvaru na hlavu nebo na krk.  
 Elastický úplet v kombinaci s funkční pleteninou Outlast® na nejvíce exponovaném místě.  
 Vhodný pro všechny outdoorové i halové aktivity v teplém i chladném počasí. Tvarová stálost.  
 Tisk - originální Inflet design.  
 Použití: cyklistika, turistika, VH turistika, běh, indoor, volný čas.  
 Materiál: 92% bavlna / 8% Lycra® + Outlast® 1.  
 Velikost: uni XS-XXL (50 - 61cm).

Triangular tie-off kerchief to be worn on the head or on the neck.  
 Elastic fabric combined with functional fabric Outlast® on the most exposed place.  
 Excellent for all outdoor activities in cold or warm weather.  
 Consistent shape wash after wash.  
 Original Inflet design.  
 Use: biking, hiking, jogging, mountaineering, indoor, leisure time.

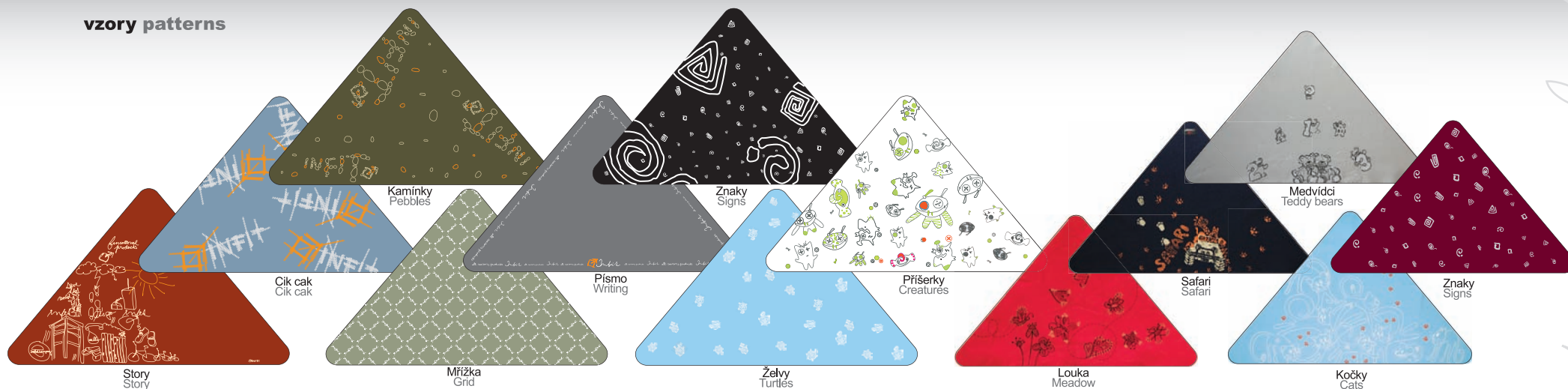
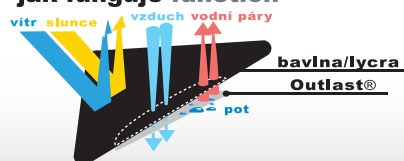
**vzory patterns****barvy colours**



**0142 Dětský pirát trojúhelníkový šátek Children's pirat triangular kerchief**

Popis výrobku: dětský vázací šátek trojúhelníkového tvaru na hlavu nebo na krk.  
 Nový střih a velikost. Elastický úplet v kombinaci s funkční pleteninou Outlast® na nejvíce exponovaném místě.  
 Vhodný pro všechny outdoorové aktivity v teplém i chladném počasí.  
 Tvarová stálost. Tisk - originální Infit design.  
 Použití: pro děti jaro až léto.  
 Materiál: 92% bavlna / 8% Lycra® + Outlast® 1.  
 Velikost: uni pro děti do 7 let (do velikosti XS 51cm).

Children's triangular tie-off kerchief to be worn on the head or on the neck.  
 New cut and size.  
 Elastic fabric combined with functional fabric Outlast® on the most exposed place.  
 Excellent for all outdoor activities in cold or warm weather.  
 Consistent shape wash after wash.  
 Original Infit design.  
 Use: for children in spring and summer.

**vzory patterns****možnosti uvázání styles****jak funguje function****údržba výrobku****wash care instructions**

Registered trademark of the Space Foundation  
 an initiative of the aerospace industry and NASA.  
 Patented Outlast® Phase Change Technology is  
 recognized by NASA as Certified Space Technology.

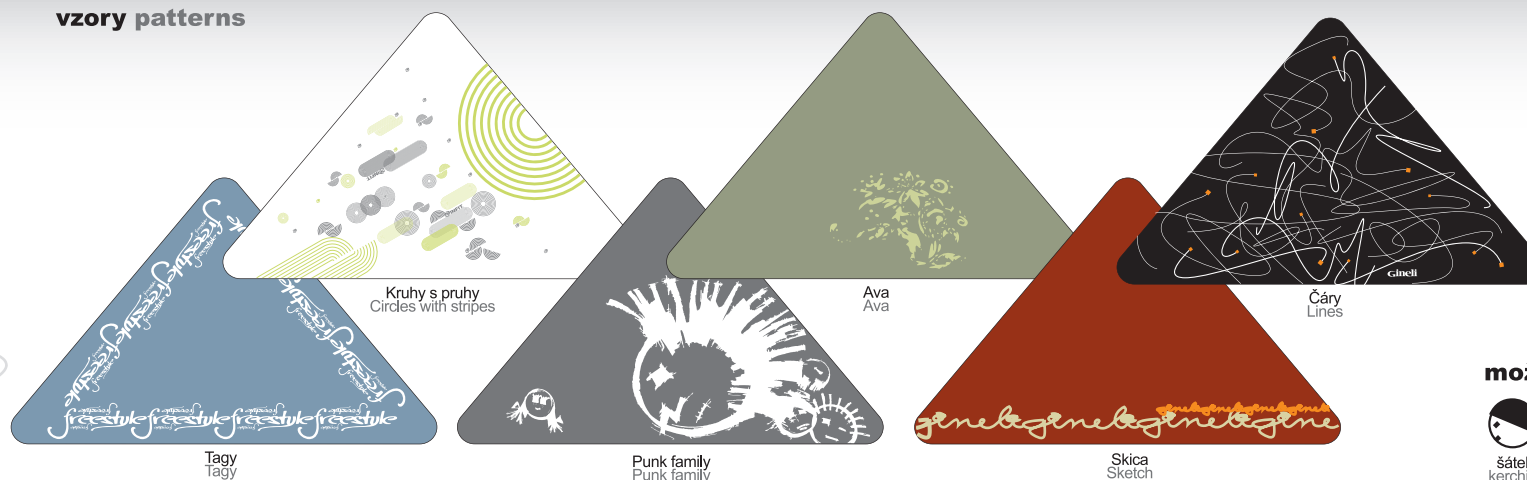
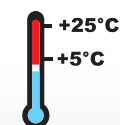




**0144 Gineli trojúhelníkový šátek Gineli triangular kerchief**

Popis výrobku: vázací šátek trojúhelníkového tvaru na hlavu nebo na krk.  
 Elastický úplet v kombinaci s funkční pleteninou Outlast® na nejvíce exponovaném místě.  
 Vhodný pro všechny outdoorové aktivity v teplém i chladném počasí.  
 Tvarová stálost.  
 Tisk - originální Infit design.  
 Použití: volný čas, cyklistika, turistika, běh, indoor.  
 Materiál: 92% bavlna / 8% Lycra® + Outlast® 1.  
 Velikost: uni XS-XXL (50 – 61cm).

Triangular tie-off kerchief to be worn on the head or on the neck.  
 Elastic fabric combined with functional fabric Outlast® on the most exposed place. Excellent for all outdoor activities in cold or warm weather.  
 Consistent shape wash after wash.  
 Original Infit design.  
 Use: leisure time, biking, hiking, jogging, indoor.

**vzory patterns****detail Ava Ava's detail****možnosti uvázání styles****barvy colours**



**0138 Redy tvarovaný šátek****Redy set-knot kerchief**

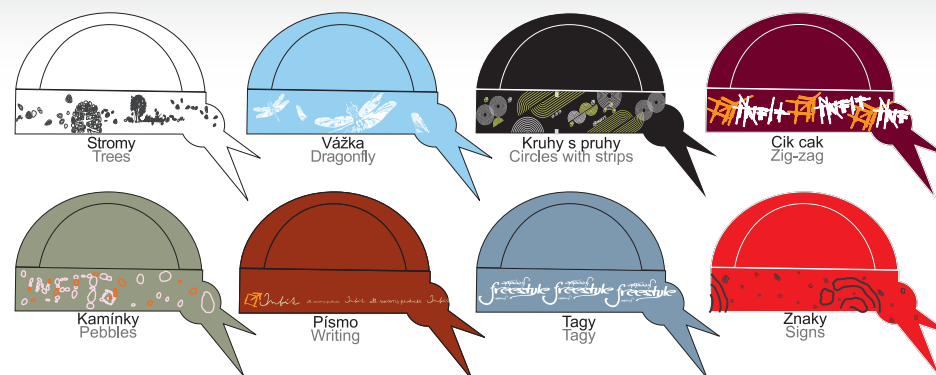
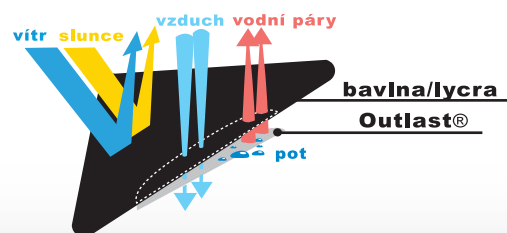
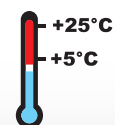
Popis výrobku: ergonomicky tvarovaný šátek na uvázání.  
Ideální pod všechny typy cyklistických přileb.  
Padne na každou hlavu. Vhodný i do chladnějšího počasí.  
Elastický úplet v kombinaci s funkční pleteninou Outlast®  
na nejvíce exponovaném místě.  
Tisk - originální Infit design.  
Použití: cyklistika, turistika, VH turistika, běh.  
Materiál: 92% bavlna / 8% Lycra® + Outlast® 1.  
Velikost: uni XS-XXL (50 - 61cm).

Ergonomically shaped tie-off kerchief.  
Ideal under all types of bike helmets.  
It fits every head.  
Right also for cold weather.  
Elastic fabric combined with functional fabric Outlast®  
on the most exposed place.  
Original Infit design.  
Use: biking, hiking,  
mountaineering, jogging.

**0148 Dětský Redy tvarovaný šátek Children' s Redy set-knot kerchief**

Popis výrobku: ergonomicky tvarovaný šátek na uvázání pro děti. Padne na každou hlavu.  
Vhodný pod přilbu i do chladnějšího počasí. Elastický úplet v kombinaci s funkční pleteninou Outlast®  
na nejvíce exponovaném místě.  
Tisk - originální Infit design.  
Použití: pro děti jaro až podzim.  
Materiál: 92% bavlna / 8% Lycra® + Outlast® 1.  
Velikost: uni pro děti do 7 let (do velikosti XS 51cm).

Ergonomically shaped tie-off kerchief for children under 7 years. Ideal under all types of bike helmets.  
It fits every head. Right also for cold weather. Elastic fabric combined with functional fabric Outlast®  
on the most exposed place. Original Infit design. Use: for children spring to autumn.

**barvy colours****vzory patterns****jak funguje function****údržba výrobku wash care instructions**

Registered trademark of the Space Foundation.  
by initiative of the aerospace industry and NASA.  
Patented Outlast® Phase Change Technology is  
re-engineered by NASA as Certified Space Technology.

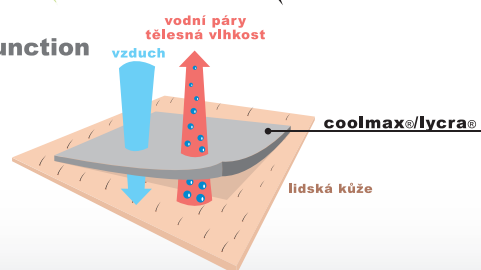
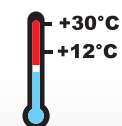




**0310 Onset tvarovaný šátek Onset set-knot kerchief**

Popis výrobku: tvarovaný šátek - čepička na uvázání.  
Ideální pod přilbu. Minimální hmotnost a objem.  
Suchý během několika minut.  
Vhodný i do velmi horkého počasí.  
Tisk - originální Infit design.  
Použití: cyklistika, běh.  
Materiál: 100% Coolmax® Extreme.  
Velikost: uni XS-XXL (50 - 61cm).

Set-knot kerchief - a tie-off cap,  
ideal beneath a helmet.  
Minimal weight and volume.  
Dries within a few minutes.  
Excellent also for a very hot weather.  
Original Infit design.  
Use: biking, jogging.

**vzory patterns****jak funguje function****údržba výrobku wash care instructions**



**0331 Trion trojúhelníkový šátek Trion triangular kerchief****0321 Delle čtvercový šátek Delle square kerchief**

Popis výrobku: jednovrstvé vázací šátky na hlavu nebo na krk.

Trion - trojúhelníkový tvar, Delle - čtvercový tvar.

Vhodné na hlavu nebo na krk. Vysoce strukturovaná pletenina

Plástve zajišťuje rychlý odvod vlhkosti. Určeny pro všechny sportovní aktivity.

Tvarová stálost.

Tisk - originální Infit design.

Použití: turistika, VH turistika, horolezectví, cyklistika, běh,

indoor sporty, voda, extrémní teploty.

Materiál: Outlast® Plástve.

Velikost: uni XS-XXXL (50 – 63cm).

Single-layer tie-off kerchief to be worn on the head or on the neck.

Trion - triangular shape, Delle - square shape.

Suitable for head or neck. Highly textured honeycomb knit provides

rapid moisture management.

Designed for all sports activities. Dimensional stability.

Print - Infit original design.

Use: hiking, mountaineering, climbing, cycling, running, indoor sports, water, extreme temperatures.

**0301 Max čelenka široká Max wide headband****0302 Max čelenka úzká Max narrow headband**

Popis: dvouvrstvé vázací čelenky, široké nebo úzké provedení.

Čelenky jsou ze dvou vrstev pleteniny Plástve. Určeny pro všechny outdoorové a halové aktivity. Tvarová stálost.

Tisk - originální Infit design.

Použití: turistika, VH turistika, horolezectví,

cyklistika, běh, indoor sporty,

extrémní teploty.

Materiál: Outlast® Plástve.

Velikost: uni XS-XXXL (50 – 63cm).

A two-ply tie-off headbands.

Wide or narrow designs.

Headbands are made of two layers

of Plástve (honeycomb) knit.

Designed for all outdoor

and indoor activities.

Dimensional stability.

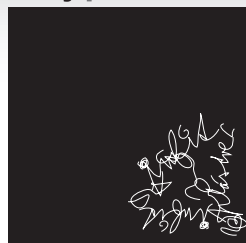
Print - Infit original design.

Use: hiking, mountaineering,

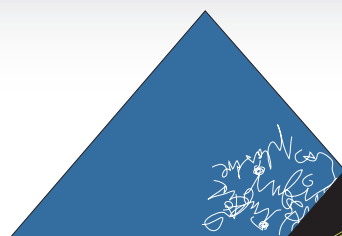
climbing, cycling,

running, indoor sports,

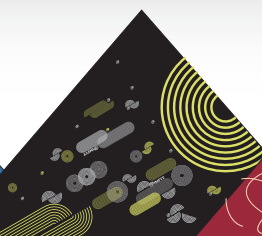
extreme temperatures.

**vzory patterns**

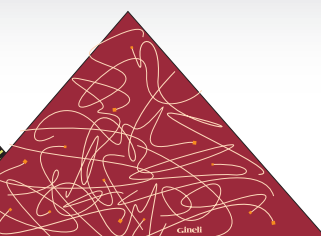
Plástve  
Plástve



Plástve  
Plástve



Kruhy s pruhy  
Circles with stripes



Čáry  
Lines

**vzor pattern**

Čáry  
Lines

**barvy colours**

černá  
black



bordó  
claret



kouřově modrá  
smoke blue

**barvy colours**

černá  
black



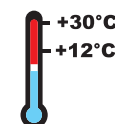
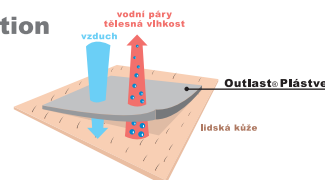
černá  
black



bordó  
claret



kouřově modrá  
smoke blue

**jak funguje function****údržba výrobku****wash care instructions****UV filtr 40+ UPF****UV protection 40+ UPF****odolný proti pachům****odor resistant****antistatická úprava****antistatic treatment****nepoužívat aviváž!****do not use fabric conditioner!**

Registered trademark of the Space Foundation,  
an initiative of the aerospace industry and NASA.  
Patented Outlast® Phase Change Technology is  
recognized by NASA as Certified Space Technology.





**0019 Biker čelenka Biker headband****0119 Biker čelenka na suchý zip Biker headband with velcro**

Popis výrobku: vázací čelenka v širším provedení. Doporučujeme též pro halové sporty a fitness.

Elastický úplet v kombinaci s funkční pleteninou Outlast® na nejvíce exponovaném místě.

Vhodný pro všechny outdoorové a indoorové aktivity.

Tisk - originální Inflet design.

Použití: cyklistika, halové sporty, turistika, běh, volný čas.

Materiál: 92% bavlna / 8% Lycra® + Outlast® 1.

Velikost: biker vázací (0019): uni XS-XXXL (50 - 63cm); biker na suchý zip (0119): uni M-XL (54 - 59cm).

Tie-off headband - a wider design. We recommend also for indoor sports and fitness.

Elastic fabric combined with functional fabric Outlast® on the most exposed place.

Excellent for all outdoor and indoor activities.

Original Inflet design.

Use: biking, indoor sports, hiking,

jogging, leisure time.

**0140 Fitness čelenka Fitness headband**

Popis výrobku: úzká vázací čelenka z bavlněného elastického úpletu. Vhodná pro ženy i děti.

Doporučujeme též pro halové sporty a fitness. Elastický úplet v kombinaci s funkční pleteninou Outlast® na nejvíce exponovaném místě.

Vhodný pro všechny outdoorové a indoorové aktivity.

Tisk - originální Inflet design.

Použití: běh, cyklistika, halové sporty, turistika, volný čas.

Materiál: 92% bavlna / 8% Lycra® + Outlast® 1.

Velikost: uni XS-XXXL (50 - 63cm).

Narrow tie-off headband from elastic cotton fabric. Perfect for women and children.

We recommend also for indoor sports and fitness.

Elastic fabric combined with functional fabric Outlast®

on the most exposed place. Excellent for all outdoor and indoor activities.

Original Inflet design.

Use: jogging, biking, indoor sports, hiking, leisure time.

**vzory fitness a biker patterns of fitness and biker**

Stromy  
Trees



Beach  
Beach



Mřížka  
Grid



Tagy  
Tagy



Vážka  
Dragonfly



Cik cak  
Zig-zag



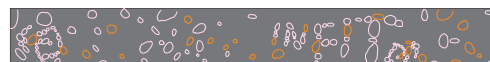
Písmo  
Writing



Skica  
Sketch



Kruhy s pruhy  
Circles with strips



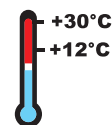
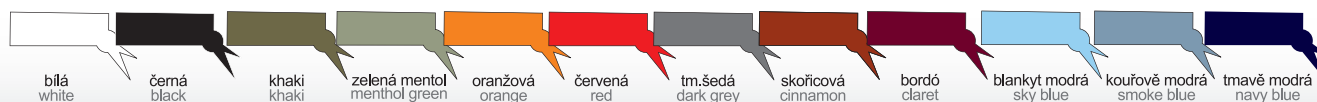
Kamínky  
Pebbles



Znaký  
Signs



Čáry  
Lines

**údržba výrobku****wash care instructions****barvy fitness a biker colours of fitness and biker****jak funguje function**



**0170 For bike 1 čepička For bike1 cap**

Popis výrobku: čtyřpanelová lehká a vzdušná čepička. Ideální pod přilbu, minimální hmotnost a objem. Uschne během několika minut. Vhodná i do velmi horkého počasí. Ploché švy. Tisk - originální Infit design. Použití: cyklistika, běh. Materiál: Outlast® 1.

Light and breathable four-panel cap. Ideal beneath a helmet, minimal weight and volume, it dries within a few minutes. Excellent also for a very hot weather. Flat seams. Original Infit design. Use: biking, jogging.

**0171 For bike 2 čepička For bike 2 cap**

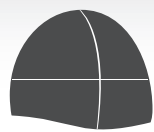
Popis výrobku: čtyřpanelová lehká a vzdušná čepička. Ideální pod přilbu, minimální hmotnost a objem. Uschne během několika minut. Vhodná i do velmi horkého počasí. Ploché švy. Tisk - originální Infit design. Použití: cyklistika, běh. Materiál: Outlast® Plástve.

Light and breathable four-panel cap. Ideal beneath a helmet, minimal weight and volume, dries within a few minutes. Right also for a very hot weather. Flat seams. Original Infit design. Use: biking, jogging.

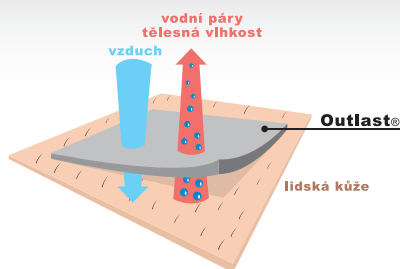
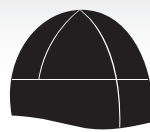
**0154 Team cykločepička Team bike cap**

Popis výrobku: letní čepička na kolo s kšiltíkem. Elastický úplet v kombinaci s funkční pleteninou Outlast® na nejvíce exponovaném místě. Střihové a materiálově vylepšená oproti běžným modelům. Tisk - originální Infit design. Použití: cyklistika. Materiál: 92% bavlna / 8% Lycra® + Outlast® 1.

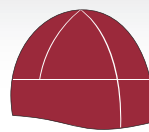
Summer visored cap for biking. Elastic fabric combined with functional fabric Outlast® on the most exposed place. Improved cut and material. Original Infit design.

**barvy colours**

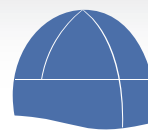
antracit  
anthracite

**jak funguje function****barvy colours**

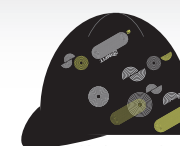
černá  
black



bordó  
claret



kouřově modrá  
smoke blue

**vzory patterns**

Kruhy s pruhy  
Circles with stripes



Čmáranice  
Squiggle



Čáry  
Lines

**údržba výrobku  
wash care instructions****antistatická úprava  
antistatic treatment****UV filtr 40+ UPF  
UV protection 40+ UPF****odolný proti pachům  
odor resistant****barvy colours**

černá  
black



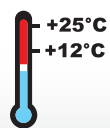
červená  
red



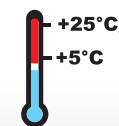
tmavě modrá  
dark blue

**velikosti sizes**

S - M	L - XL
obvod hlavy (cm) head circumference	
52 - 55	56 - 59

**velikosti sizes**

univerzální velikost uni size
obvod hlavy (cm) head circumference
54 - 61 (M - XXL)





**0150 Vázací čelenka s kšiltem Visored headband**

Popis výrobku: vázací čelenka s tvarovatelným kšiltem. Elastický úplet v kombinaci s funkční pleteninou Outlast® na nejvíce exponovaném místě.  
Suchá během několika minut. Vhodná i do velmi horkého počasí.

Tisk - originální Infited design.

Použití: turistika, běh, voda, volný čas, extrémní teploty.

Materiál: 92% bavlna / 8% Lycra® + Outlast® 1.

Velikost: uni S-XXXL (52 - 63cm).

Tie-off headband with shapeable visor.  
Elastic fabric combined with functional fabric Outlast® on the most exposed place. It dries within a few minutes.  
Excellent also for a very hot weather.  
Original Infited design.  
Use: hiking, jogging, water, leisure time, extreme temperatures.

**155 Trem čelenka s kšiltem Trem visored headband**

Popis výrobku: čelenka s tvrdým kšiltem. Bavlněná tkanina v kombinaci s elastickým klínem.

V zadu nastavitelná velikost pomocí gumového pásku.

Zdobné vyšívaní.

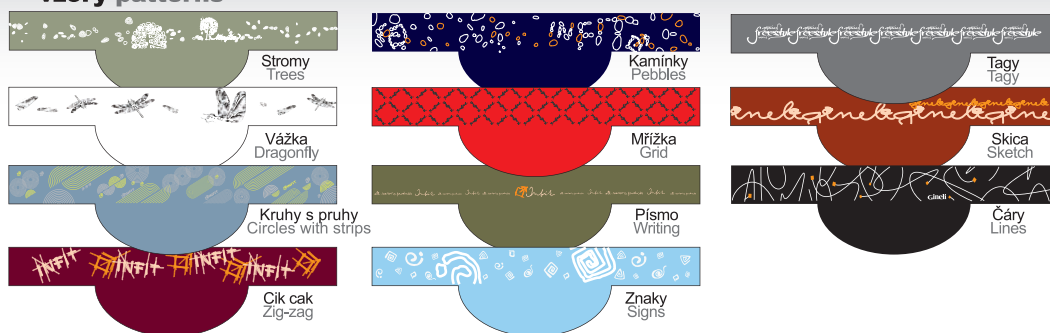
Tisk - originální Infited design.

Použití: turistika, voda, volný čas.

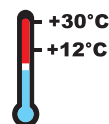
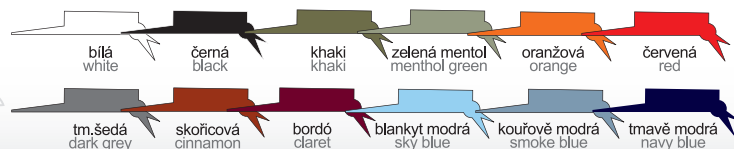
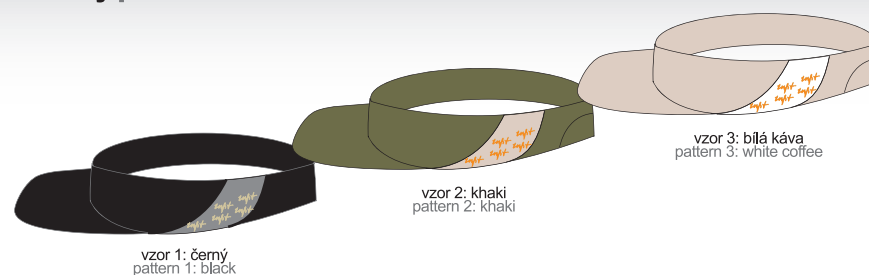
Materiál: 100% bavlna + 92% bavlna / 8% Lycra®.

Velikost: uni S-L (52 - 56cm).

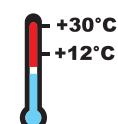
Headband with a hard visor.  
Cotton fabric in combination with an elastic wedge.  
The rear adjustable size by a rubber band.  
Decorative embroidery.  
Original Infited design.  
Use: hiking, water, leisure.

**vzory patterns****údržba výrobku wash care instructions****velikosti sizes**

univerzální velikost uni size
obvod hlavy (cm) head circumference
52 - 63 (S - XXXL)

**barvy colours****vzory patterns****velikosti sizes**

univerzální velikost uni size
obvod hlavy (cm) head circumference
52 - 56 (S - L)





**0151 Šátek s kšiltem Visored kerchief**

Popis výrobku: vázací šátek trojúhelníkového tvaru.

Tvarovatelný kšilt. Elastický úplet v kombinaci

s funkční pleteninou Outlast® na nejvíce exponovaném místě.

Vhodný pro všechny outdoorové aktivity v teplém i chladném počasí.

Tvarová stálost.

Tisk - originální Infet design.

Použití: turistika, voda, běh, volný čas.

Materiál: 92% bavlna / 8% Lycra® + Outlast® 1.

Velikost: uni S-XXL (52 - 61cm).

Triangular tie-off kerchief with shapeable visor.

Elastic fabric combined with functional fabric Outlast® on the most exposed place.

Excellent for all outdoor activities in warm and cold weather.

Consistent shape wash after wash.

Original Infet design.

Use: hiking, water, jogging, leisure time.

**0152 Dětský šátek s kšiltem Visored children's kerchief**

Popis výrobku: vázací šátek trojúhelníkového tvaru na hlavu. Tvarovatelný kšilt.

Elastický úplet v kombinaci s funkční pleteninou Outlast®

na nejvíce exponovaném místě.

Vhodný pro všechny outdoorové aktivity v teplém i chladném počasí.

Tvarová stálost.

Tisk - originální Infet design.

Použití: pro děti jaro až léto.

Materiál: 92% bavlna / 8% Lycra® + Outlast® 1.

Velikost: uni pro děti do 7 let (do velikosti XS 51cm).

Triangular tie-off kerchief with shapeable visor

for children under 7 years.

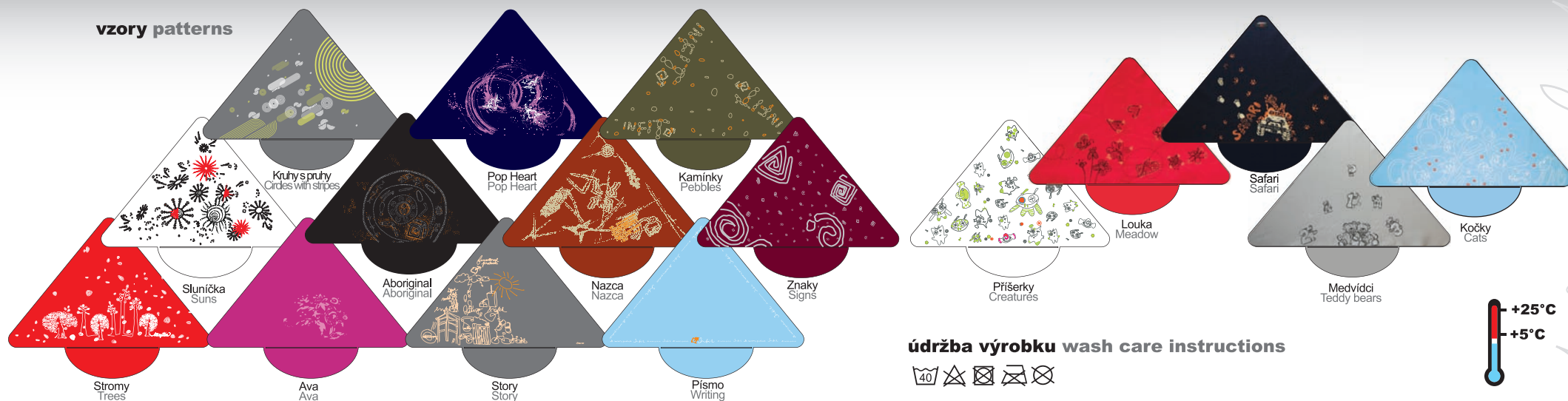
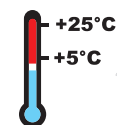
Elastic fabric combined with functional fabric Outlast® on the most exposed place.

Excellent for all outdoor activities in warm and cold weather.

Consistent shape wash after wash.

Original Infet design.

Use: for children spring to summer.

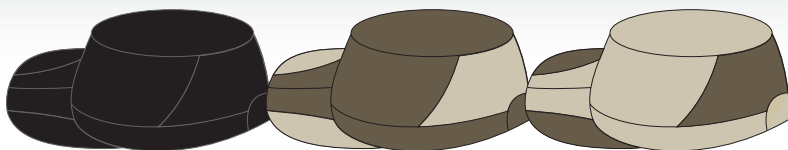
**vzory patterns****údržba výrobku wash care instructions****barvy colours**



**0156 Tremi kšiltovka Tremi visor**

Popis výrobku: bavlněná kšiltovka. Tkanina v kombinaci s gumou v zadní části. Nastavitelná velikost. Vhodná pro všechny outdoorové aktivity v teplém i chladném počasí. Tvarová stálost. Použití: turistika, voda, běh, volný čas. Materiál: 97% bavlna / 3% Lycra®.

Cotton cap. Fabric in combination with elastic at the back. Adjustable size. Suitable for all outdoor activities in warm or cold weather. Dimensional stability. Use: hiking, water, running, leisure.

**vzory patterns**

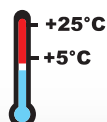
vzor 1: černý  
pattern 1: black

vzor 2: khaki-bílá káva  
pattern 2: khaki-white coffee

vzor 3: bílá káva-khaki  
pattern 3: white coffee-khaki

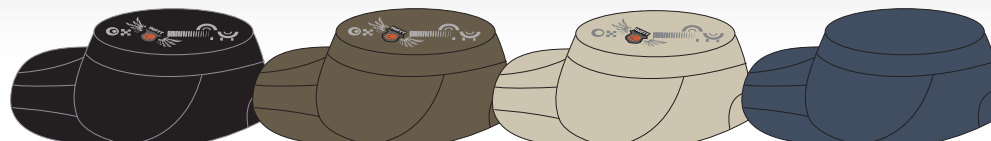
**údržba výrobku wash care instructions****velikosti sizes**

S - M	L - XL	XXL
obvod hlavy (cm) head circumference		
52 - 55	56 - 59	60 - 61

**0157 Nako kšiltovka Nako visor**

Popis výrobku: bavlněná kšiltovka. Tkanina v kombinaci s gumou v zadní části. Nastavitelná velikost. Vhodná pro všechny outdoorové aktivity v teplém i chladném počasí. Tvarová stálost. Tisk - originální Inflet design. Použití: turistika, voda, běh, volný čas. Materiál: 97% bavlna / 3% Lycra®.

Cotton cap. Fabric in combination with elastic at the back. Adjustable size. Suitable for all outdoor activities in warm or cold weather. Dimensional stability. Original Inflet design. Use: hiking, water, running, leisure.

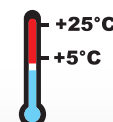
**vzory patterns**

vzor 1: černý  
pattern 1: black

vzor 2: khaki  
pattern 2: khaki

vzor 3: bílá káva  
pattern 3: white coffee

vzor 4: černošedý melír  
pattern 4: black-grey melange



S - M	L - XL	XXL
obvod hlavy (cm) head circumference		
52 - 55	56 - 59	60 - 61



**0160 Daen letní klobouk Daen summer hat**

Popis výrobku: lehký letní klobouk z bavlněné tkaniny. Větrací otvory.

Tisk - originální Infet design.

Použití: turistika, voda, volný čas.

Materiál: 97% bavlna / 3% Lycra®.

Lightweight summer hat made of cotton fabric. Ventilation holes.

Print - Infet original design.

Use: hiking, water, leisure.

**0163 Sagu letní klobouk Sagu summer hat**

Popis výrobku: letní klobouk z broušené bavlněné tkaniny.

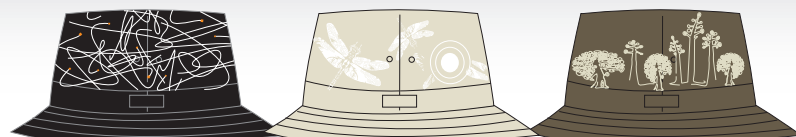
Sklopné boky na suchý zip. Nášivka.

Použití: turistika, voda, volný čas.

Summer hat of brushed cotton fabric.

Folding sides with velcro. Patch.

Use: hiking, water, leisure.

**vzory patterns**

Čáry  
Lines

Vážka  
Dragonfly

Stromy  
Trees

**barvy colours**

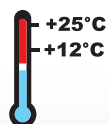
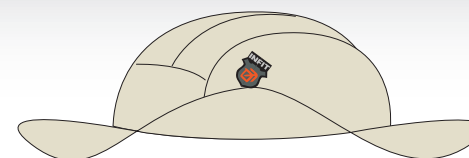
černá  
black

khaki  
khaki

bílá káva  
white coffee

**údržba výrobku wash care instructions****velikosti sizes**

S	M	L	XL	XXL
obvod hlavy (cm) head circumference				
52-53	54-55	56-57	58-59	60-61

**vzor pattern**

vzor 1: bílá káva  
pattern 1: white coffee



S - M	L - XL
obvod hlavy (cm) head circumference	
52 - 55	56 - 59





**0341 Wintertube Wintertube**

Popis výrobku: zimní multifunkční "tunel". Elastická termopletenina Gavia je uvnitř počesaná a zajišťuje dobrou ochranu před chladem a větrem. Ploché švy, minimální objem.

Dodáváme na kartonu s podrobným návodem na uvázání.

Tisk - originální Infit design.

Použití: univerzální.

Materiál: termomateriál Gavia, 87% polyester/ 13% Lycra®, 250 gm2.

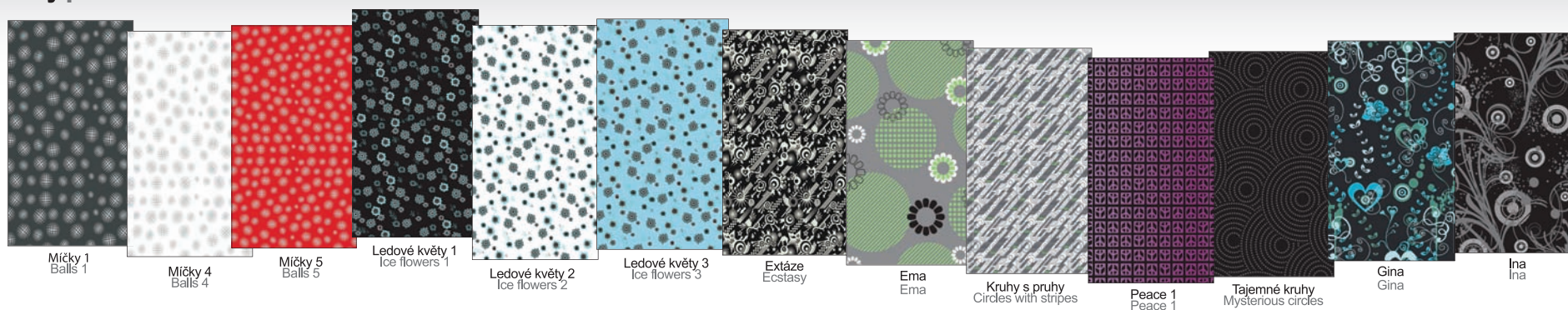
Multifunctional winter tunnel. Elastic thermal knit Gavia inside combed and provides good protection against cold and wind.

Flat seams, minimal volume.

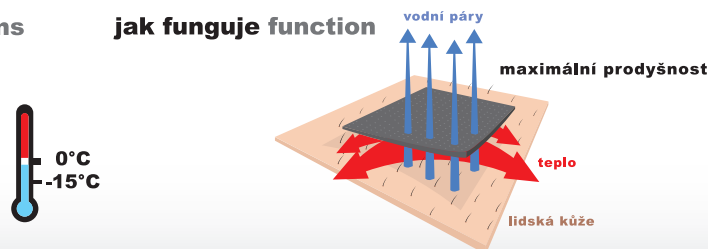
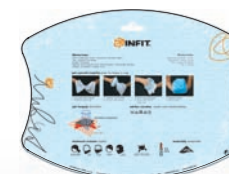
Packed on a cardboard sheet with detailed instructions for tying.

Print - original Infit design.

Use: universal.

**vzory patterns****údržba výrobku wash care instructions****velikosti sizes**

univerzální velikost uni size
obvod hlavy (cm) head circumference
52 - 59 (S - XL)

**jak funguje function****GAVIA**

karton na tubu  
tube cardboard



## 0343 Dětská Wintertube Children's wintertube

Popis výrobku: multifunkční tunel pro děti do 12 let. Padne na každou hlavu. Jednoduše vytvoříte čepičku, šálu na krk, kuklu nebo obličejovou masku. Dodáváme na kartonu s podrobným návodem, jak Wintertubu uvázat. Tisk - originální Infet design.

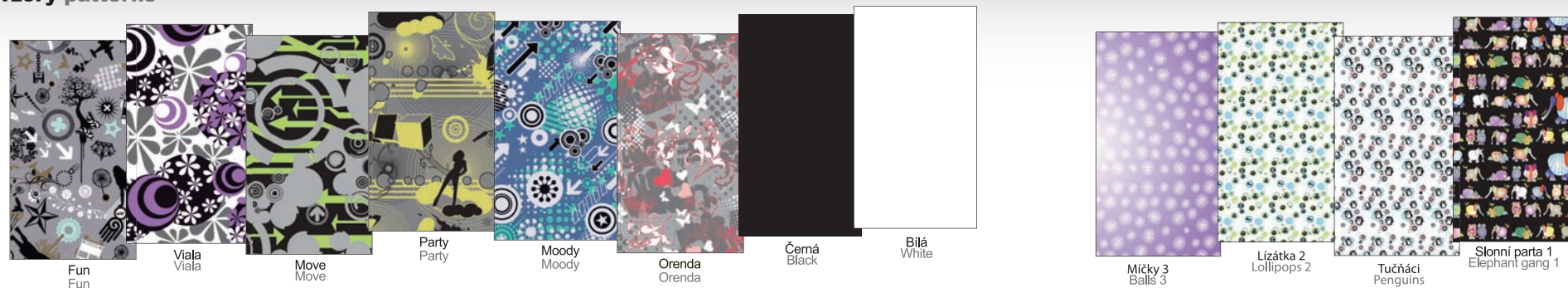
Použití: univerzální.

Materiál: termomateriál Gavia, 87% polyester / 13% Lycra®, 250 gm2.

Multi-functional tunnel for children under 12 years. Fitting every head. Simply create a cap, a scarf around your neck, helmet or face mask. It is packed on a cardboard sheet with detailed instructions for tying. Print - original Infet design. Use: universal.



### vzory patterns



### možnosti uvázání styles



### velikosti sizes

dětská uni velikost children's uni size
obvod hlavy (cm) head circumference
46 - 51 (XXXX - XS)

nepoužívat aviváž !  
do not use fabric conditioner !





**0066 Softy čepice Softy cap**

Popis výrobku: větruodolná a paropropustná čepice. Ergonomicky mírně tvarovaná přes uši, ukončená lemovkou. Flisové klíny přes uši. Ploché švy. Výšivka. Použití: VH turistika, horolezectví, lyžování, cyklistika. Materiál: Ponte Torto soft shell® + flís TecnoPILE®.

Wind-proof and steam permeable cap. Ergonomically slightly shaped to cover ears. Trim at the edge. Fleece wedges at the ears. Flat seam. Embroidery. Use: mountaineering, mountain climbing, skiing, biking.

**0062 Barina kombi čepice Barina kombi cap**

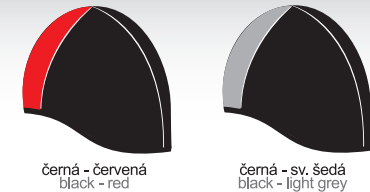
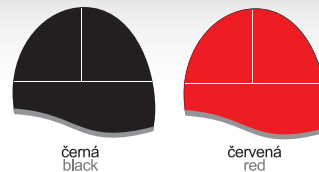
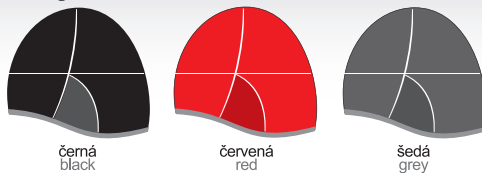
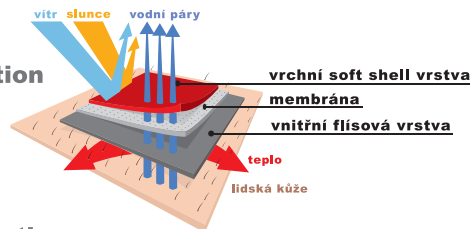
Popis výrobku: zimní čepička pod přilbu. Spodní část tvoří čelenka s membránou, vrchní část prodyšný termomateriál. Ergonomicky mírně tvarovaná přes uši. Originální zapínání na suchý zip, perforace v místě uší, ploché švy. Použití: lyžování, cyklistika, turistika, horolezectví. Materiál: No-Wind® + Lombardia®.

Winter cap beneath a helmet. Lower part is a headband with membrane, upper part breathable thermo fabric. Ergonomically slightly shaped to cover ears, perforation at the ears, original velcro fastening, flat seams. Use: skiing, biking, hiking, mountain climbing.

**0069 Barita čepice Barita cap**

Popis výrobku: dvouvrstvá čtyřpanelová čepice do extrémního počasí. Větruodolná a paropropustná. Střih výrazně tvarovaný přes uši s prodloužením na zátylek a ukončený lemovkou. Kompletní ochrana uší a zátylku. Perforace membrány v místě uší. Vnitřní vrstva z Polycolonu pro příjemný pocit na pokožce hlavy. Ploché švy. Výšivka. Použití: VH turistika, horolezectví, lyžování, cyklistika, extrémní teploty. Materiál: Ponte Torto soft shell® + podšívka Polycolon®.

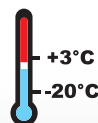
Double-layer four-panel cap to extreme weather. Windproof and vapor permeable. Significantly shaped cut over the ears with an extension at the back and finished trim. Complete protection of the ears and nape. Perforation of the membrane in place of ears. The inner layer of Polycolon for a pleasant sensation on the scalp. Flat seams. Embroidery. Use: mountaineering, climbing, skiing, biking, indoor, leisure time, extreme temperatures.

**barvy colours****jak funguje function****údržba výrobku****wash care instructions**

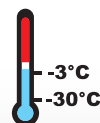
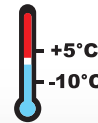
TECNOPILE  
ADVANCED PERFORMANCE FABRICS

**velikosti sizes**

S - M	L - XL	XXL
obvod hlavy (cm) head circumference		
52 - 55	56 - 59	60 - 61



univerzální velikost uni size
obvod hlavy (cm) head circumference
52 - 59 (S - XL)



**Polycolon®**





## 0060 Barina 2011 čepice Barina 2011 cap

Popis výrobku: čtyřpanelová větruodolná a paropropustná čepice. Skryté prodloužení na uši a krk, perforace v místě uší. Reflexní prvky. Tisk - originální Infit design. Použití: turistika, lyžování, volný čas. Materiál: No Wind®.

Four-panel wind-proof steam permeable cap, hidden lengthened part to cover ears and neck, perforation at the ears. Reflective elements. Print - original Infit design. Use: hiking, skiing, leisure time.

## 0061 Barina plus čepice Barina plus cap

Popis výrobku: Čtyřpanelová větruodolná a paropropustná čepice. Ergonomicky tvarovaná přes uši. Po obvodu hlavy zateplená plyší. Perforace v místě uší. Reflexní prvky. Výšivka. Použití: VH turistika, horolezectví, lyžování, cyklistika, volný čas. Materiál: No Wind® + Infit plyš.

Four-panel wind-proof and steam permeable cap. Ergonomically shaped to cover ears. Plush lining round the head. Perforation at the ears. Reflective elements and flat seam. Embroidery. Use: mountaineering, mountain climbing, skiing, biking, leisure time.

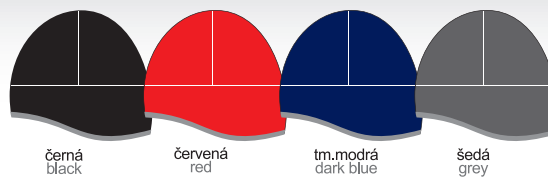
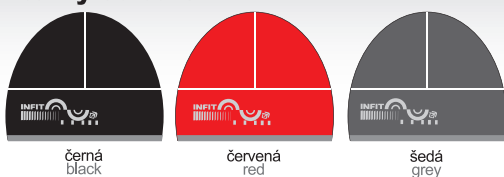
## 0063 Barina elastik čepice Barina elastik cap

Popis výrobku: lehká soft shell čepička. Střih rovný nebo mírně tvarovaný přes uši. Pružná všemi směry. Vhodná pod přilbu. Perforace v místě uší, ploché švy. Tisk - originální Infit design. Použití: turistika, horolezectví, lyžování, cyklistika. Materiál: elastický laminát TEKseries®.

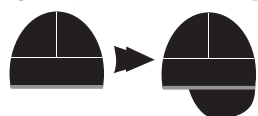
Light soft shell cap shaped to cover ears. Elastic in all directions. Fits beneath a helmet. Perforation at the ears, flat seams. Print - original Infit design. Use: hiking, mountain climbing, skiing, biking.



### barvy colours



### výklopné uši folding ears



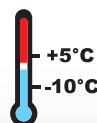
### údržba výrobku

#### wash care instructions

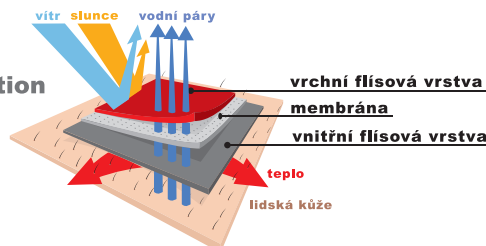


### velikosti sizes

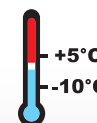
S	M	L	XL
obvod hlavy (cm) head circumference			
52-53	54-55	56-57	58-59



### jak funguje function



S	M	L	XL	XXL
obvod hlavy (cm) head circumference				
52-53	54-55	56-57	58-59	60-61



S - M	L - XL	XXL
obvod hlavy (cm) head circumference		
52 - 55	56 - 59	60 - 61





**0031 Termočepička Thermocap**

Popis výrobku: čtyřpanelová ergonomicky tvarovaná lehká čepička. Vhodná pod přilbu i helmu. Ploché švy. Použití: cyklistika, běh, běžky, turistika. Materiál: termopletenina Lombardia®, 235 gm2.

Four-panel ergonomically shaped light cap. Fits beneath ski and bike helmets. Flat seams. Use: biking, jogging, cross country skiing, hiking.

**0408 Outlast® 2 čepička Outlast® 2 cap**

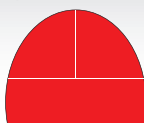
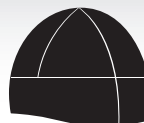
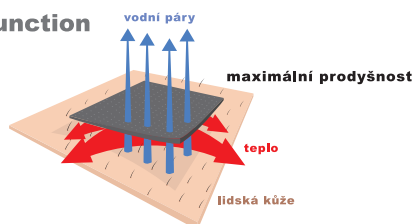
Popis výrobku: šestipanelová ergonomicky tvarovaná lehká čepička. Vhodná pod přilbu. Ploché švy. Tisk - originální Inflet design. Použití: cyklistika, běh, běžky, turistika. Materiál: Outlast® 2, 280 gm2.

Six-panel ergonomically shaped light cap. Fits beneath a bike helmet. Flat seams. Print - original Inflet design. Use: biking, jogging, cross country skiing, hiking.

**0435 Balu šátek Balu kerchief**

Popis výrobku: tvarovaný elastický šátek na uvázání. Ideální pod všechny typy cyklistických přileb. Padne na každou hlavu. Vhodný pro chladné podzimní období. Na čele je dvouvrstvý. Použití: cyklistika, běh, běžky, turistika, volný čas. Materiál: termopletenina Fuoco®, 175 gm2.

Ergonomically shaped tie-off elastic kerchief. Ideal under all types of bike helmets. It fits every head. Right for cold autumn weather. Double layer on the forehead. Use: biking, jogging, cross country skiing, hiking, leisure.

**barvy colours**černá  
blackčervená  
redšedá  
greyčerná  
blackbordó  
claretčerná  
black**jak funguje function****údržba výrobku wash care instructions**pružné všemi směry  
elastic in all directions

**nepoužívat aviváž !**  
**do not use fabric conditioner !**

**velikosti sizes**

dětské children's	dospělé adult's		
XS	S - M	L - XL	XXL
obvod hlavy (cm) head circumference			
50-51	52 - 55	56 - 59	60-61



S - M	L - XL	XXL
obvod hlavy (cm) head circumference		
52 - 55	56 - 59	60 - 61



univerzální velikost uni size
obvod hlavy (cm) head circumference
52 - 61 (S - XXL)

pružné všemi směry  
elastic in all directions



## 0409 Gavia čepička Gavia cap

Popis výrobku: ergonomicky tvarovaná lehká čepička.

Vhodná pod přilbu. Tisk - originální Infit design.

Použití: cyklistika, běh, běžky, turistika.

Materiál: termomateriál Gavia, 87% polyester / 13% Lycra®, 250 gm2.

Ergonomically shaped light cap. Fits beneath a bike helmet.

Print - original Infit design.

Use: biking, jogging, cross country skiing, hiking..

## 0410 Basic čepice Basic cap

Popis výrobku: šestipanelová ergonomicky tvarovaná lehká čepička,

vhodná pod přilbu i helmu. Ploché švy.

Použití: cyklistika, běh, běžky, turistika.

Materiál: Polycolon, 100% polypropylén, 210 gm2.

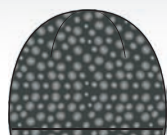
Description: ergonomically shaped light cap.

Fits beneath a bike helmet. Flat seams.

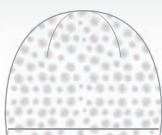
Use: biking, jogging, cross country skiing, hiking.



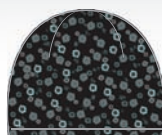
### vzory patterns



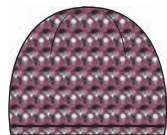
Mičky 1  
Balls 1



Mičky 4  
Balls 4



Ledové květy 1  
Ice flowers 1



Stopa 2  
Track 2

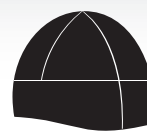


Tagy 1  
Tagy 1

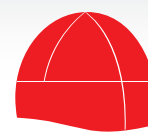


Ina  
Ina

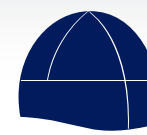
### barvy colours



černá  
black

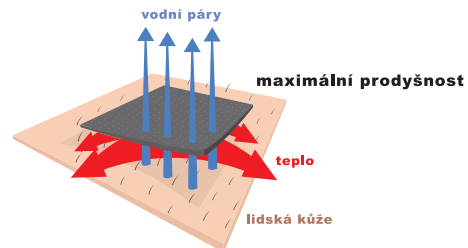


červená  
red



tm.modrá  
dark blue

### jak funguje function



### údržba výrobku wash care instructions



### velikosti sizes

S - M	L - XL
obvod hlavy (cm) head circumference	
52 - 55	56 - 59

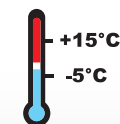


nepoužívat aviváž!  
do not use fabric conditioner!



### velikosti sizes

S - M	L - XL	XXL
obvod hlavy (cm) head circumference		
52 - 55	56 - 59	60 - 61



Polycolon®



**0080 Zero čepice Zero cap**

Popis výrobku: třívrstvá pletená čepice s membránou Sympatex® uvnitř. Funkční kontaktní vrstva Coolmax® Extreme. Výšivka. Použití: turistika, lyžování, volný čas. Materiál: vrchní 100% akryl + vnitřní membrána Sympatex® + kontaktní vrstva Coolmax® Extreme.

Three-layer knitted cap with Sympatex® membrane inside. Functional contact layer Coolmax® Extreme. Embroidery. Use: hiking, skiing, leisure time.

**S085 Sobík čepice Sobik cap**

Popis výrobku: třívrstvá pletená čepice s membránou Sympatex® uvnitř. Zateplená mikroflíšem TecnoPILE®. Výšivka - originální Infit design. Použití: turistika, lyžování, volný čas. Materiál: vrchní 100% akryl + vnitřní membrána Sympatex® + kontaktní vrstva TecnoPILE®.

Three-layer knitted cap with Sympatex® membrane inside. Microfleece TecnoPILE® insulation. Embroidery. Use: hiking, skiing, leisure time.

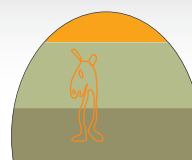
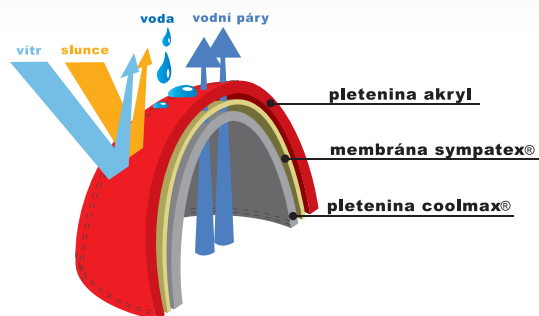
**0091 Nord Nord cap**

Popis výrobku: dvouvrstvá pletená čepice. Funkční kontaktní vrstva Coolmax® Extreme. Výšivka - originální Infit design. Použití: turistika, lyžování, volný čas. Materiál: vrchní 100% akryl + kontaktní vrstva Coolmax® Extreme.

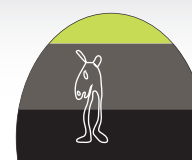
Double layer knitted cap. Functional contact layer Coolmax® Extreme. Embroidery - original Infit design. Use: hiking, skiing, leisure time.

**vzory patterns**

vzor 1: černý  
pattern 1: black

**jak funguje function**

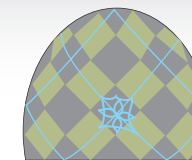
vzor 1: oranžovo-sv.khaki-khaki  
pattern 1: orange-light khaki-khaki



vzor 2: zelenkavo-šedo-černý  
pattern 2: greenish-grey-black



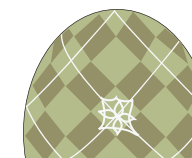
vzor 1: černo-šedý  
pattern 1: black-grey



vzor 2: sv. šedo-zelenkavý  
pattern 2: light grey-greenish



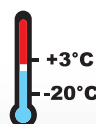
vzor 3: bordó-černý  
pattern 3: claret-black



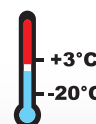
vzor 4: sv. khaki-khaki  
pattern 4: light khaki-khaki

**údržba výrobku wash care instructions****velikosti sizes**

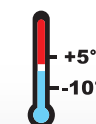
univerzální velikost uni size
obvod hlavy (cm) head circumference
52 - 59 (S - XL)

**velikosti sizes**

S - M	L - XL
obvod hlavy (cm) head circumference	
52 - 55	56 - 59



univerzální velikost uni size
obvod hlavy (cm) head circumference
52 - 59 (S - XL)





**0092 Tajemné kruhy čepice Mysterious circles cap**

Popis výrobku: dámská pletená čepice s vnitřní kontaktní vrstvou Polycolon.

Tisk - originální Infit design.

Použití: turistika, lyžování, volný čas.

Materiál: vrchní 100% akryl + vnitřní Polycolon.

Ladies knitted cap with the inner contact layer Polycolon.

Print - Infit original design.

Use: hiking, skiing, leisure.

**0093 Šipky čepice Arrows cap**

Popis výrobku: čepice s vnitřní kontaktní vrstvou Polycolon.

Originální Infit design.

Použití: turistika, lyžování, volný čas.

Materiál: vrchní 100% akryl + vnitřní Polycolon.

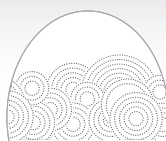
Knitted cap with the inner contact layer Polycolon.

Infit original design.

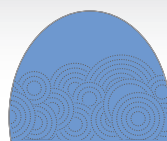
Use: hiking, skiing, leisure.

**vzory patterns**

vzor 1: černý  
pattern 1: black



vzor 2: bílý  
pattern 2: white



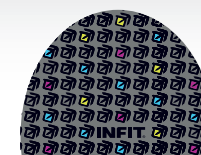
vzor 3: sv. modrý  
pattern 3: light blue



vzor 1: černý  
pattern 1: black



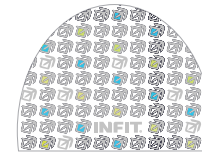
vzor 2: bílý  
pattern 2: white



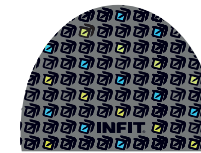
vzor 3: šedý  
pattern 3: grey



vzor 4: černý  
pattern 4: black



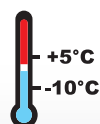
vzor 5: bílý  
pattern 5: white



vzor 6: šedý  
pattern 6: grey

**údržba výrobku wash care instructions****velikosti sizes**

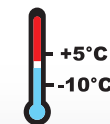
univerzální velikost uni size
obvod hlavy (cm) head circumference
52 - 56 (S - L)



**Polycolon®**



S - M	L - XL
obvod hlavy (cm) head circumference	
52 - 55	56 - 59



**Polycolon®**



**0094 Vrstevnice čepice Contour line cap**

Popis výrobku: čepice s vnitřní kontaktní vrstvou Polycolon.  
Originální Infit design.  
Použití: turistika, lyžování, volný čas.  
Materiál: vrchní 100% akryl + vnitřní Polycolon.

Knitted cap with the inner contact layer Polycolon.  
Infit original design.  
Use: hiking, skiing, leisure.

**0095 Šipka s křídly čepice Arrow with wings cap**

Popis výrobku: čepice s vnitřní kontaktní vrstvou Polycolon.  
Tisk - originální Infit design.  
Použití: turistika, lyžování, volný čas.  
Materiál: vrchní 100% akryl + vnitřní Polycolon.

Knitted cap with the inner contact layer Polycolon.  
Print - Infit original design.  
Use: hiking, skiing, leisure.

**0096 Ava čepice Ava cap**

Popis výrobku: hladká velmi tenká pletená čepice.  
Tisk - originální Infit design.  
Použití: turistika, volný čas.  
Materiál: 100% akryl.

Smooth, very thin knit cap.  
Print - Infit original design.  
Use: hiking, leisure.

**vzory patterns**

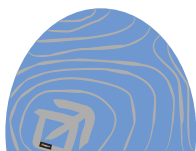
vzor 1: černý  
pattern 1: black



vzor 2: bílý  
pattern 2: white



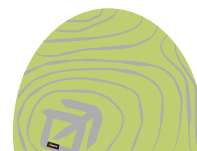
vzor 3: šedý  
pattern 3: grey



vzor 4: sv. modrý  
pattern 4: light blue



vzor 5: tm. růžový  
pattern 5: dark pink



vzor 6: zelenkáva  
pattern 6: greenish



vzor 1: černý  
pattern 1: black



vzor 2: bílý  
pattern 2: white



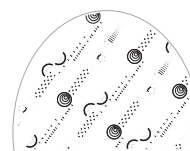
vzor 1: černý  
pattern 1: black



vzor 2: bílý  
pattern 2: white



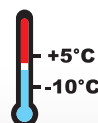
vzor 3: černý  
pattern 3: black



vzor 4: bílý  
pattern 4: white

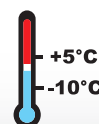
**údržba výrobku wash care instructions****velikosti sizes**

S - M	L - XL
obvod hlavy (cm) head circumference	obvod hlavy (cm) head circumference
52 - 55	56 - 59



**Polycolon®**

S - M	L - XL
obvod hlavy (cm) head circumference	obvod hlavy (cm) head circumference
52 - 55	56 - 59



**Polycolon®**

univerzální velikost uni size
obvod hlavy (cm) head circumference
52 - 59 (S - XL)





**0075 Beany 2011 čepice Beany 2011 cap**

Popis výrobku: dvouvrstvá pletená čepice.

Střih rovný, částečně přes uši.

Tisk - originální Infit design.

Použití: turistika, volný čas.

Materiál: vrchní bavlna / polypropylén / polyester, 310 gm2 + vnitřní Polycolon.

Double layer knitted cap.

Cut straight through the ears part.

Print - original Infit design.

Use: hiking, leisure time.

**0089 Nuru čepice Nuru cap**

Popis výrobku: image čepice s kšiletem, dvouvrstvá.

Nášivka - originální Infit design.

Použití: lyžování, turistika, volný čas.

Materiál: 100% akryl.

Image visored cap, double layered.

Patch - original Infit design.

Use: skiing, hiking, leisure time.

**0090 Welly čepice Welly cap**

Popis výrobku: dvouvrstvá copánková pletená čepice, zateplená flísem Tecnopile®.

Použití: turistika, lyžování, volný čas.

Materiál: vrchní 100% akryl + vnitřní Tecnopile®.

Double layer knitted cap with braid patterns.

Tecnopile® fleece insulation.

Use: hiking, skiing, leisure time.

**vzory patterns**

vzor 1: šedý melír  
pattern 1: grey melange



vzor 1: šedý s černou  
pattern 1: grey with black



vzor 2: bílý se sv. šedou  
pattern 2: white with light grey



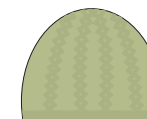
vzor 1: černý  
pattern 1: black



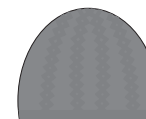
vzor 2: bílý  
pattern 2: white



vzor 3: bordó  
pattern 3: claret



vzor 4: sv. khaki  
pattern 4: light khaki



vzor 5: šedý  
pattern 5: grey

**údržba výrobku wash care instructions****velikosti sizes**

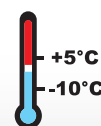
S - M	L - XL
obvod hlavy (cm) head circumference	obvod hlavy (cm) head circumference
52 - 55	56 - 59



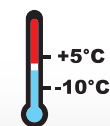
**Polycolon®**



univerzální velikost uni size
obvod hlavy (cm) head circumference
52 - 59 (S - XL)



univerzální velikost uni size
obvod hlavy (cm) head circumference
52 - 59 (S - XL)



**TECNOPILE**  
ADVANCED PERFORMANCE FABRICS



**0072 Kulich IQ IQ cap**

Popis výrobku: dvouvrstvá pletená čepice.  
Výšivka - originální Infinit design.  
Použití: turistika, volný čas.  
Materiál: 100% akryl.

Double layer knitted cap.  
Embroidery - original Infinit design.  
Use: hiking, leisure time.

**0074 Melika čepice Melika cap**

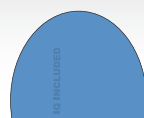
Popis výrobku: dvouvrstvá pletená čepice s vnitřní kontaktní vrstvou Polycolon.  
Použití: turistika, volný čas.  
Materiál: vrchní 100% akryl + vnitřní Polycolon.

Double layer knitted cap. Polycolon contact layer.  
Use: hiking, leisure time.

**0087 Simple čepice Simple cap**

Popis výrobku: jednovrstvá pletená čepice.  
Výšivka - originální Infinit design.  
Použití: volný čas.  
Materiál: 100% akryl.

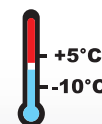
Single layer knitted cap.  
Embroidery - original Infinit design.  
Use: leisure time.

**barvy colours**vzor 1: sv. šedý  
pattern 1: light greyvzor 2: tm. šedý  
pattern 2: dark greyvzor 3: červený  
pattern 3: redvzor 4: modrošedý  
pattern 4: blue-greyvzor 5: černý  
pattern 5: blackvzor 6: bílý  
pattern 6: whitevzor 7: khaki  
pattern 7: khakivzor 8: zelenkavý  
pattern 8: greenishvzor 1: černo-cihlový  
pattern 1: black-pomegranatevzor 2: bordó-černý  
pattern 2: claret-blackvzor 3: khaki-šedý  
pattern 3: khaki-greyvzor 4: zelenkavo-šedý  
pattern 4: greenish-greyvzor 5: bílo-šedý  
pattern 5: white-greyvzor 1: černý (čtverečky)  
pattern 1: blackvzor 2: bílý  
pattern 2: whitevzor 3: šedý  
pattern 3: greyvzor 4: černý (sobík)  
pattern 4: blackvzor 5: bílý  
pattern 5: white**údržba výrobku wash care instructions****velikosti sizes**

S - M	L - XL
obvod hlavy (cm) head circumference	obvod hlavy (cm) head circumference
52 - 55	56 - 59



univerzální velikost uni size
obvod hlavy (cm) head circumference
52 - 59 (S - XL)

**Polycolon®**

univerzální velikost uni size
obvod hlavy (cm) head circumference
52 - 59 (S - XL)





**0077 Zuzu čepice Zuzu cap****0077 Zuzu dětská čepice Zuzu children's cap**

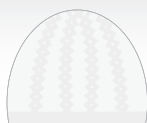
Popis výrobku: dámská a dětská jednovrstvá pletená čepice.

Použití: volný čas.

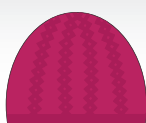
Materiál: 100% akryl.

Ladies and children's single layer knitted cap.

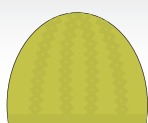
Use: leisure time.

**barvy colours**

vzor 1: bílý  
pattern 1: white



vzor 2: bordó  
pattern 2: daret



vzor 3: zelenkavý  
pattern 3: greenish



vzor 4: černý  
pattern 4: black



vzor 1: černý (výšivka infit)  
pattern 1: black



vzor 2: šedý  
pattern 2: grey



vzor 3: černý (čtverečky)  
pattern 3: black



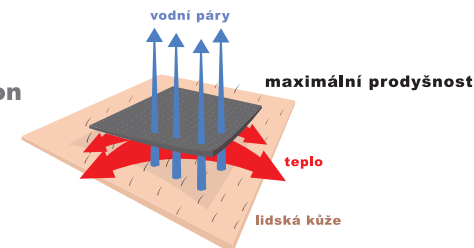
vzor 4: bílý  
pattern 4: white



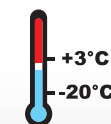
vzor 5: červený  
pattern 5: red

**údržba výrobku wash care instructions****velikosti sizes**

dětské children's	dámské ladies
XXS - XS	S - L
obvod hlavy (cm) head circumference	
48-51	52-56

**jak funguje function**

univerzální velikost uni size
obvod hlavy (cm) head circumference
52 - 59 (S - XL)



TECNOPILE  
ADVANCED PERFORMANCE FABRICS



### 0042 Run elastické rukavice Run elastic gloves

Popis výrobku: prodyšné elastické prstové rukavice. Uvnitř počesané.  
Minimální objem a hmotnost (vel. L-XL 39g).  
Použití: běh, turistika, jako vložky do dalších rukavic.  
Materiál: termopletenina Lombardia®, 235 gm2.

Breathable elastic gloves, inside combed.  
Minimal volume and weight (size L-XL 39g).  
Use: jogging, hiking, as an inner layer of another pair of gloves.



### 0542 Nordic Walking rukavice Nordic Walking gloves

Popis výrobku: velmi tenké prstové rukavice speciálně vyvinuté pro chůzi s holemi.  
Vysoká prodyšnost. Minimální objem a hmotnost.  
Použití: turistika s holemi Nordic walking.  
Materiál: pletenina polyamid/viskóza, 110 gm2.

Very thin gloves specially designed for walking with sticks.  
High breathability. Minimum volume and weight.  
Use: Nordic walking.



### 046F Celestik rukavice Celestik gloves

#### 046F Celestik dětské rukavice Celestik children's gloves

Popis výrobku: jednovrstvé flísové rukavice. Dlaň a prsty vyztuženy Protektorem.  
Použití: turistika, volný čas.  
Materiál: flís TecnoPILE® + Protektor.

Single-layer fleece gloves.  
Palm and fingers reinforced with Protektor.  
Use: hiking, leisure time.

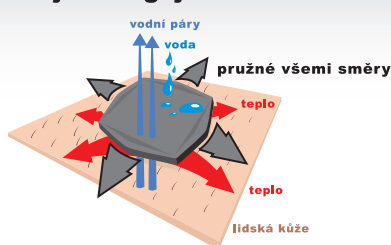


#### barvy colours



černá  
black

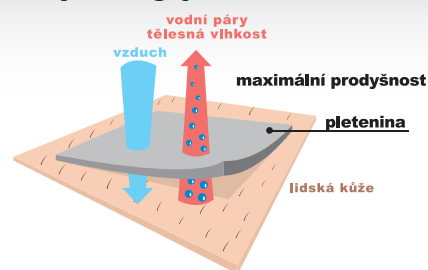
#### jak funguje function



#### jak funguje function



černá  
black



černá  
black



červená  
red

#### údržba výrobku wash care instructions



#### velikosti sizes

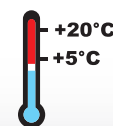
S - M	L - XL
obvod dlaně (cm) palm circumference	obvod dlaně (cm) palm circumference
18-21	22-25



LOMBARDIA  
MITO TECH



S	M	L	XL	XXL
obvod dlaně (cm) palm circumference	obvod dlaně (cm) palm circumference	obvod dlaně (cm) palm circumference	obvod dlaně (cm) palm circumference	obvod dlaně (cm) palm circumference
18-19	20-21	22-23	24-25	26-27



S	M	L	XL	XXL
obvod dlaně (cm) palm circumference	obvod dlaně (cm) palm circumference	obvod dlaně (cm) palm circumference	obvod dlaně (cm) palm circumference	obvod dlaně (cm) palm circumference
18-19	20-21	22-23	24-25	26-27

XXS	XS
obvod dlaně (cm) palm circumference	obvod dlaně (cm) palm circumference
14 - 15	16 - 17



TECNOPILE  
ADVANCED PERFORMANCE FABRICS



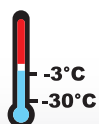
**0541 Rably rukavice Rably gloves**

Popis výrobku: dvouvrstvé větruodolné a paropropustné prodloužené prstové rukavice. Zateplené plyší.  
Špičky prstů, dlaň a palec zpevněny elastickou tkaninou s Kevlarem.  
Vnitřní náplet. Stahování na předloktí gumovou přezkou se suchým zipem.  
Reflexní pásy.  
Použití: VH turistika, zimní sporty.  
Materiál: Ponte Torto soft shell® + podšívka Infit plyš + Kevlar.

Double-layer wind-proof and steam permeable extended gloves.  
Plush insulation. The tips of the fingers, thumb and palm reinforced with Kevlar fabric with elastic. Inside knitting.  
Downloading the rubber forearm with velcro buckle.  
Reflective tape. Use: mountaineering, winter sports.

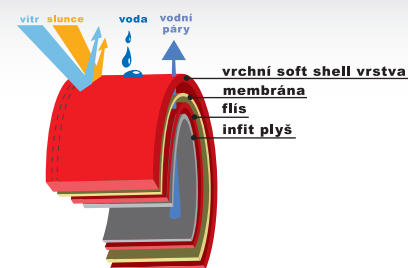
**barvy colours**černá  
black**odolný proti oděru  
abrasion-resistant****velikosti sizes**

S	M	L	XL	XXL
obvod dlaně (cm) palm circumference				
18-19	20-21	22-23	24-25	26-27

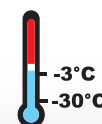
**KEVLAR****0544 Snow Bari 3 prstové rukavice  
Snow Bari 3 fingers gloves**

Popis výrobku: dvouvrstvé větruodolné a paropropustné 3prstové rukavice. Zateplené plyší. Prsty a dlaň zpevněny elastickou tkaninou s Kevlarem. Stahování na předloktí přezkou na suchý zip. Reflexní tisk - originální Infit design.  
Použití: běžky.  
Materiál: Ponte Torto soft shell® + podšívka Infit plyš + Kevlar.

Double-layer wind-proof and steam permeable 3 fingers gloves.  
Plush insulation. The tips of the fingers, thumb and palm reinforced with Kevlar fabric with elastic. Downloading the forearm with velcro buckle. Reflective print - Infit original design.  
Use: cross country skiing.

**jak funguje function**černá  
blackčerná  
black**odolný proti oděru  
abrasion-resistant**

S	M	L	XL	XXL
obvod dlaně (cm) palm circumference				
18-19	20-21	22-23	24-25	26-27

**odolný proti oděru  
abrasion-resistant**

S	M	L	XL	XXL
obvod dlaně (cm) palm circumference				
18-19	20-21	22-23	24-25	26-27

**KEVLAR****0546 Adren bike rukavice Adren bike gloves**

Popis výrobku: lehké jednovrstvé větruodolné a paropropustné prstové rukavice. Dlaň, palec a ukazováček zpevněny elastickou tkaninou s Kevlarem. Ukončení brzdíčkou. Reflexní tisk - originální Infit design.  
Použití: MTB.  
Materiál: Ponte Torto soft shell® + Kevlar.

Lightweight single-layer wind-proof and steam permeable gloves.  
The palm, thumb and forefinger of elastic fabric with reinforced Kevlar.  
End brake. Reflective print - Infit original design.  
Use: biking.





**0040 Barrier elastik rukavice Barrier elastik gloves**

Popis výrobku: velmi odolné elastické membránové rukavice. Vynikající přizpůsobivost ruce. Ukončení do lemu. Tisk - originální Infit design. Použití: cyklistika, lyžování, turistika, volný čas. Materiál: elastický laminát TEKseries® + Kevlar.

Highly resistant elastic membrane gloves. Adjustable precisely to the hand. Elastic wrists. Print - original Infit design. Use: biking, skiing, hiking, leisure time.

**0047 Barrier plus rukavice Barrier plus gloves**

Popis výrobku: dvouvrstvé větruodolné a paropropustné rukavice. Zateplené vložkou Infit plyš a ukončené lemem. Dlaň a prsty vyztuženy elastickou tkaninou s Kevlarem. Výšivka. Použití: turistika, volný čas. Materiál: No Wind® + Infit plyš + Kevlar.

Double-layer wind-proof and steam permeable gloves. Infit plush insulation and elastic wrists. Palm and fingers reinforced with elastic fabric containing Kevlar. Embroidery. Use: hiking, leisure time.

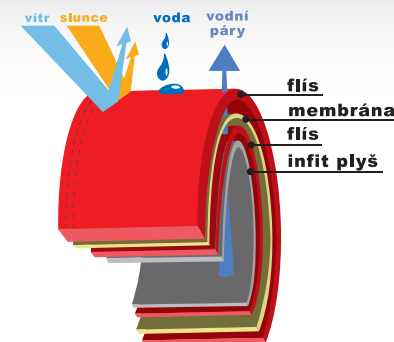
**0547 Baraka plus rukavice Baraka plus gloves**

Popis výrobku: dvouvrstvé větruodolné a paropropustné prstové rukavice zateplené plyší. Ukončené gumou s brzdíčkou, dlaň a prsty zpevněny elastickou tkaninou s Kevlarem. Výšivka. Použití: VH turistika, turistika, volný čas. Materiál: No Wind® + Infit plyš + Kevlar.

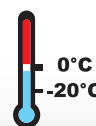
Double-layer wind-proof and steam permeable gloves with plush insulation. Finished with elastic cinch cord, palm and fingers reinforced with elastic fabric containing Kevlar. Embroidery. Use: hiking, mountaineering, leisure time.

**vzory patterns**skica ginelí  
sketch ginelíčmáranice  
squiggle**odolný proti oděru  
abrasion-resistant**pružné všemi směry  
elastic in all directions**údržba výrobku wash care instructions****velikosti sizes**

S	M	L	XL	XXL
obvod dlaně (cm) palm circumference				
18-19	20-21	22-23	24-25	26-27

**barvy colours**černá  
blackšedá  
grey**jak funguje function**černá  
blackšedá  
grey

S	M	L	XL	XXL
obvod dlaně (cm) palm circumference				
18-19	20-21	22-23	24-25	26-27



S	M	L	XL	XXL
obvod dlaně (cm) palm circumference				
18-19	20-21	22-23	24-25	26-27

**KEVLAR**



**0545 Snowflake rukavice Snowflake gloves****0545 Snowflake dětské rukavice Snowflake children's gloves**

Popis výrobku: dvouvrstvé větruodolné a paropropustné prstové rukavice.

Dlaň, palec a ukazováček zpevněny elastickou tkaninou s Kevlarem. Ukončení brzdičkou.

Reflexní tisk - originální Infit design.

Použití: VH turistika, turistika, volný čas.

Materiál: Ponte Torto soft shell® + Kevlar.

Double-layer wind-proof and steam permeable gloves.

The palm, thumb and forefinger of elastic fabric with reinforced Kevlar. End brake.

Reflective print - Infit original design.

Use: mountaineering, hiking, leisure time.

**0049 Barrier plus palčáky Barrier plus mittens****0049 Barrier plus dětské palčáky Barrier plus children's mittens**

Popis výrobku: dvouvrstvé větruodolné a paropropustné rukavice zateplené vložkou Infit plyš.

Ukončené brzdičkou, dlaň a prsty zpevněny elastickou tkaninou s Kevlarem. Výšivka.

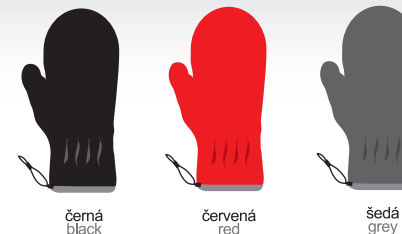
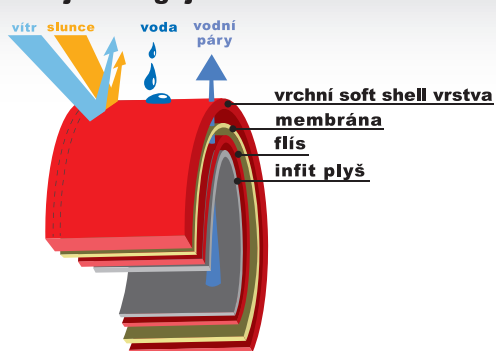
Použití: VH turistika, turistika, volný čas.

Materiál: No Wind® + Infit plyš + Kevlar.

Double-layer wind-proof and steam permeable mittens with Infit-plush insert.

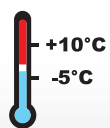
Elastic cinch cord on the wrist, palm and fingers reinforced with elastic fabric containing Kevlar. Embroidery.

Use: mountaineering, hiking, leisure time.

**barvy colours****jak funguje function****údržba výrobku****wash care instructions****velikosti sizes**

S	M	L	XL	XXL
obvod dlaně (cm) palm circumference				
18-19	20-21	22-23	24-25	26-27

dětské children's	
XXS	XS
obvod dlaně (cm) palm circumference	
14 - 15	16 - 17

**KEVLAR**

S	M	L	XL	XXL
obvod dlaně (cm) palm circumference				
18-19	20-21	22-23	24-25	26-27

dětské children's	
XXS	XS
obvod dlaně (cm) palm circumference	
14 - 15	16 - 17

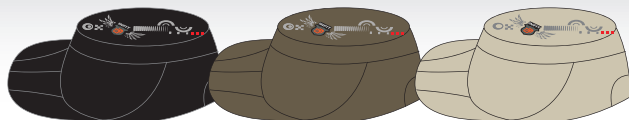
**KEVLAR**



**0700 Nako zimní kšiltovka Nako winter visor**

Popis výrobku: dvouvrstvá bavlněná kšiltovka zateplená Polycolonem. Tkanina v kombinaci s gumou v zadní části. Nastavitelná velikost. Vhodná pro všechny outdoorové aktivity v teplém i chladném počasí. Tvarová stálost. Tisk - originální Infit design. Použití: turistika, volný čas. Materiál: 97% bavlna / 3% Lycra® + Polycolon.

Double-layer cotton cap Polycolon warm. Fabric in combination with elastic at the back. Adjustable size. Suitable for all outdoor activities in warm or cold weather. Consistent shape wash after wash. Print - Infit original design. Use: hiking, leisure.

**vzory patterns**

vzor 1: černý  
pattern 1: black

vzor 2: khaki  
pattern 2: khaki

vzor 3: bílá káva  
pattern 3: white coffee

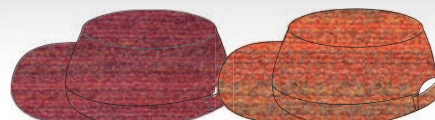
**údržba výrobku****wash care instructions****velikosti sizes**

S - M	L - XL	XXL
obvod hlavy (cm) head circumference		
52 - 55	56 - 59	60 - 61

**0710 Tifany kšiltovka Tifany visor**

Popis výrobku: dvouvrstvá úpletová kšiltovka zateplená pleteninou Outlast 1. Nastavitelná velikost pomocí suchého zipu. Vhodná pro všechny outdoorové aktivity. Tvarová stálost. Použití: turistika, volný čas. Materiál: Hildesa - 46% akryl / 31% vlna / 23% polyester, 230 g/m2 + Outlast 1.

Double-layer cotton knit cap Outlast 1 warm. Fabric in combination with elastic at the back. Adjustable size with velcro. Suitable for all outdoor activities. Consistent shape wash after wash. Use: hiking, leisure.

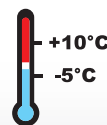


vzor 1: vínový melír  
pattern 1: claret melange

vzor 2: oranžovozeleý melír  
pattern 2: orange-green melange



univerzální velikost uni size
obvod hlavy (cm) head circumference
52 - 56 (S - L)

**0711 Griff kšiltovka Griff visor**

Popis výrobku: hlubší softshellová kšiltovka. Větrudolná a paropropustná. Guma v zadní části kšiltovky. Vhodná pro všechny outdoorové aktivity v chladném počasí. Tvarová stálost. Tisk - originální Infit design. Použití: turistika, lyžování, cyklistika, volný čas. Materiál: Ponte Torto soft shell®.

Deeper softshell cap. Wind-proof and steam permeable. Rubber caps in the rear. Suitable for all outdoor activities in cold weather. Consistent shape wash after wash. Print - Infit original design. Use: hiking, skiing, biking, leisure.

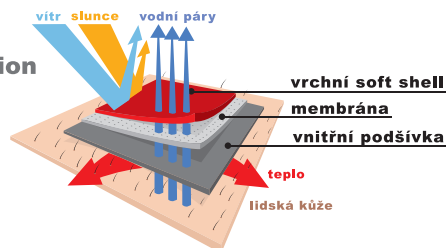
**barvy colours**

černá  
black

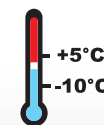
tm. šedá  
dark grey

tm.růžová  
dark pink

khaki  
khaki

**jak funguje function**

S - M	L - XL
obvod hlavy (cm) head circumference	
52 - 55	56 - 59





**0131 Barrier plus čelenka Barrier plus headband**

Popis výrobku: dvouvrstvá větruodolná a paropropustná čelenka. Ergonomicky mírně tvarovaná přes uši, perforace v místě uší. Zapínání na suchý zip. Výšivka. Použití: turistika, VH turistika, lyžování, volný čas. Materiál: No Wind® + Infit plyš.

Double-layer wind-proof and steam permeable headband. Ergonomically slightly shaped to cover ears, perforation at the ears. Velcro fastening. Embroidery. Use: hiking, mountaineering, skiing, leisure time.

**0026 Lombardia čelenka Lombardia headband**

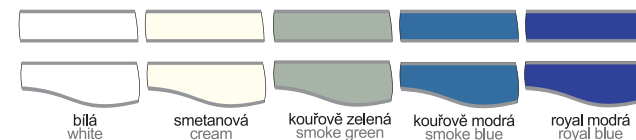
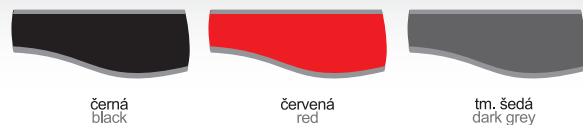
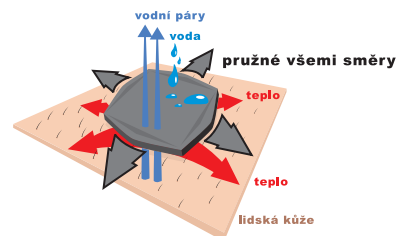
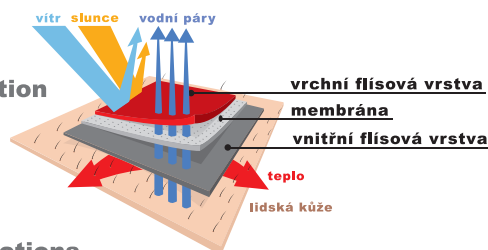
Popis výrobku: dvouvrstvá čelenka. Ergonomicky mírně tvarovaná přes uši. Ukončená lemovkou. Vzádu sešitá. Použití: cyklistika, běh, běžky, turistika, VH turistika, lyžování, volný čas. Materiál: termopletenina Lombardia®, 235 gm2.

Double-layer headband. Ergonomically slightly shaped to cover ears. Trim at the edge. Rear sewn. Use: biking, running, cross country skiing, hiking, mountaineering, skiing, leisure time.

**0115 Universal čelenka rovná Universal headband straight****0125 Universal čelenka přes uši Universal headband over the ears**

Popis výrobku: dvouvrstvá čelenka. Kontaktní funkční vrstva Infit plyš. Zapínání na suchý zip. Použití: běh, běžky, turistika, VH turistika, lyžování, volný čas. Materiál: flís Tecnopile® + Infit plyš.

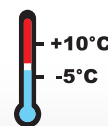
Double-layer headband. Contact Infit plush functional layer. Velcro fastening. Use: running, cross country skiing, hiking, mountaineering, skiing, leisure.

**barvy colours****jak funguje function****údržba výrobku****wash care instructions****velikosti sizes**

univerzální velikost uni size
obvod hlavy (cm) head circumference
52 - 61 (S - XXL)



univerzální velikost uni size
obvod hlavy (cm) head circumference
54 - 59 (M - XL)



univerzální velikost uni size
obvod hlavy (cm) head circumference
52 - 61 (S - XXL)





**0411 Base kukla****Base balaclava****0411 Base kukla dětská****Base children's balaclava**

Popis výrobku: podvlékací kukla pod helmu. Ploché švy.

Použití: lyžování.

Materiál: Polycolon, 100% polypropylén, 210 gm2.

Balaclava to be worn beneath a ski helmet. Flat seams.

Use: skiing.

**0419 Outlast Plástve kukla****Outlast® Plástve balaclava**

Popis výrobku: lehká podvlékací kukla pod helmu.

Speciální střih dokonale kryjící obličejové části. Ploché švy.

Použití: lyžování, motosport, paragliding.

Materiál: Outlast® Plástve, 180 g/m2.

Light balaclava to be worn beneath a helmet.

Special cut perfectly fit the face. Flat seams.

Use: skiing, motor sport, paragliding.

**0413 Outlast 2 kukla****Outlast® 2 balaclava****0413 Outlast 2 dětská kukla****Outlast® 2 children's balaclava**

Popis výrobku: teplá podvlékací kukla pod helmu. Nový střih. Ploché švy.

Použití: zimní sporty.

Materiál: Outlast® 2, 280 gm2.

Warm balaclava to be worn beneath a helmet. Flat seams.

Use: winter sports.

**barvy colours**

černá  
black



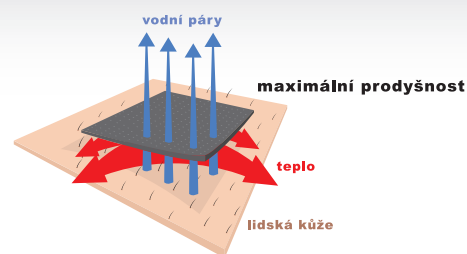
červená  
red



tm.modrá  
dark blue



černá  
black

**jak funguje function**

černá  
black



bordó  
claret



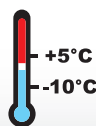
tm.modrá  
dark blue



**antistatická úprava**  
**antistatic treatment**

**údržba výrobku****wash care instructions****velikosti sizes**

dětské children's		dospělé adult's	
XXS	XS	S - M	L - XL
obvod hlavy (cm) head circumference			
48 - 49	50 - 51	52 - 55	56 - 59



**Polycolon®**

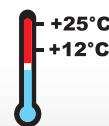


**odolný proti pachům**  
**odor resistant**



pružné všemi směry  
elastic in all directions

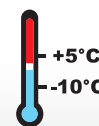
S - M	L - XL	XXL
obvod hlavy (cm) head circumference		
52 - 55	56 - 59	60 - 61



**nepoužívat aviváž !**  
**do not use fabric conditioner !**



dětské children's		dospělé adult's	
XXS	XS	S - M	L - XL
obvod hlavy (cm) head circumference			
48-49	50-51	52-55	56-59



60-61



**0415 Lombardia kukla Lombardia® balaclava****0415 Lombardia dětská kukla Lombardia® children's balaclava**

Popis výrobku: teplá podvlékací kukla pod helmu. Nový střih. Uvnitř počesaná. Ploché švy.

Použití: zimní sporty, paragliding.

Materiál: termopletenina Lombardia®, 235 gm2.

Warm balaclava to be worn beneath a helmet. New cut. Inside combed. Flat seams.

Use: winter sports, paragliding.

**0416 Gavia kukla dětská Gavia children's balaclava**

Popis výrobku: teplá podvlékací kukla pod helmu. Nový střih.

Uvnitř počesaná. Ploché švy.

Tisk - originální Infit design.

Použití: lyžování.

Materiál: termomateriál Gavia, 87% polyester / 13% Lycra®, 250 gm2.

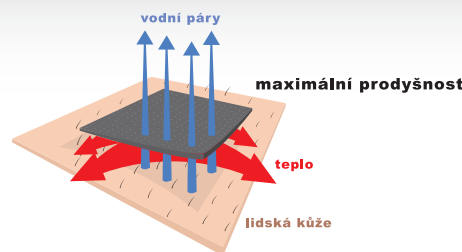
Warm balaclava to be worn beneath a helmet. New cut.

Inside combed. Flat seams. Print - original Infit design.

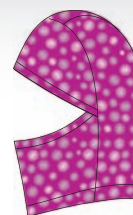
Use: skiing.

**barvy colours**

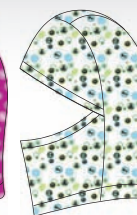
černá  
black

**jak funguje function****vzory patterns**

Mičky 1  
Balls 1



Mičky 2  
Balls 2



Lízátka 1  
Lollipops 1



Šipka  
Arrow



Klára  
Klara



Rony  
Rony

**údržba výrobku****wash care instructions**

pružné všemi směry  
elastic in all directions

**velikosti sizes**

dětské children's		dospělé adult's		
XXS	XS	S - M	L - XL	XXL
obvod hlavy (cm) head circumference				
48-49	50-51	52-55	56-59	60-61



LOMBARDIA



pružné všemi směry  
elastic in all directions



dětské children's	
XXS	XS
obvod hlavy (cm) head circumference	
48 - 49	50 - 51



GAVIA





**0418 Fioco kukla****Fioco balaclava****0418 Fioco dětská kukla****Fioco children's balaclava**

Popis výrobku: podvlékačí kukla pod helmu. Nový střih. Ploché švy.  
 Použití: lyžování, paragliding.  
 Materiál: termopletenina Fuoco®, 175 gm2.

Balaclava to be worn beneath a helmet. New cut. Flat seams.  
 Use: skiing, paragliding.

**0068 Bar 2 kukla Bar 2 balaclava****0068 Bar 2 dětská kukla Bar 2 children's balaclava**

Popis výrobku: větruodolná a paropropustná kukla. Přední prodyšný flisový díl.  
 Pružná všemi směry. Perforace v místě uší. Ploché švy.  
 Tisk - originální Infit design.  
 Použití: lyžování, VH turistika, horolezectví, extrémní teploty.  
 Materiál: elastický laminát TEKseries® + flis Tecnopile®.

Wind-proof steam permeable balaclava. Front part - breathable fleece.  
 Elastic in all directions. Perforation at the ears. Flat seams.  
 Print - original Infit design.  
 Use: skiing, mountaineering, climbing, extreme temperatures.

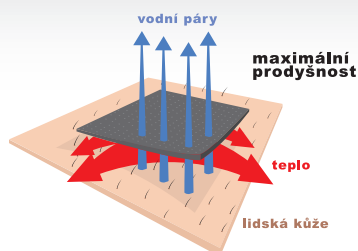
**0420 Terra kukla Terra balaclava**

Popis výrobku: lehká flisová kukla s gumičkou na stažení.  
 Ploché švy. Tisk - originální Infit design.  
 Použití: turistika, VH turistika.  
 Materiál: mikroflis Tecnopile, 175 gm2.

Lightweight fleece balaclava with elastic to download.  
 Flat seams. Print - original Infit design.  
 Use: hiking, mountaineering.

**barvy colours**

černá  
black

**jak funguje function**

černá se vzorem Ina  
black with Ina pattern



černá se vzorem Viala  
black with Viala pattern



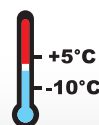
černá  
black

**FUOCO****údržba výrobku****wash care instructions**

pružné všemi směry  
elastic in all directions

**velikosti sizes**

dětské children's		dospělé adult's		
XXS	XS	S - M	L - XL	XXL
obvod hlavy (cm) head circumference				
48-49	50-51	52-55	56-59	60-61



dětské children's		dospělé adult's		
XXS	XS	S - M	L - XL	XXL
obvod hlavy (cm) head circumference				
48-49	50-51	52-55	56-59	60-61

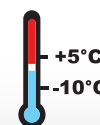


TECNOPILE  
ADVANCED PERFORMANCE FABRICS



TECNOPILE  
ADVANCED PERFORMANCE FABRICS

S - M	L - XL
obvod hlavy (cm) head circumference	
52 - 55	56 - 59





**0053 Maska 2 Mask 2**

Popis výrobku: větruodolná a paropropustná obličejová maska.  
 Otvor na nos, perforace v místě úst. Ukončená lemovkou.  
 Zapínání na suchý zip. Ploché švy.  
 Použití: VH turistika, horolezectví, lyžování.  
 Materiál: Ponte Torto soft shell® + flís Tecnopile®.

Wind-proof and steam permeable face mask.  
 Opening for the nose and perforation at the mouth.  
 Trim at the edge. Velcro fastening. Flat seams.  
 Use: mountaineering, climbing, skiing.

**0360 Beany nákrčník Beany neck warmer**

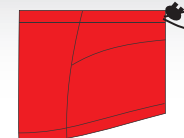
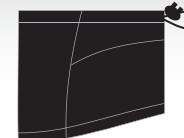
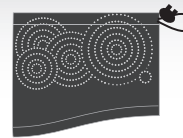
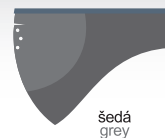
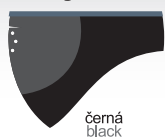
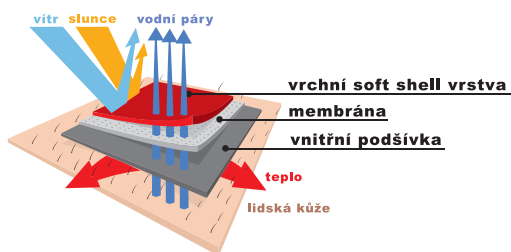
Popis výrobku: nákrčník na utažení pomocí brzdičky.  
 Tisk - originální Infit design.  
 Použití: turistika, volný čas.  
 Materiál: vrchní bavlna / polypropylén / polyester, 310 gm2.

Neck warmer with the tightening brake.  
 Print - original Infit design.  
 Use: hiking, leisure.

**0361 Wali nákrčník Wali neck warmer****0361 Wali dětský nákrčník Wali children's warmer**

Popis výrobku: nákrčník na utažení pomocí brzdičky.  
 Prodloužený střih. Ozdobné prošití.  
 Použití: turistika, lyžování, běh, volný čas.  
 Materiál: Infit plyš, 50% bavlna / 50% polypropylen, 240 g/m2.

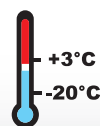
Neck warmer with the tightening brake. The extended cut.  
 Decorative stitching. Use: hiking, skiing, running, leisure.

**barvy colours****jak funguje function****údržba výrobku****wash care instructions**

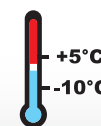
TECNOPILE  
ADVANCED PERFORMANCE FABRICS

**velikosti sizes**

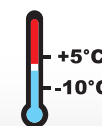
XS - S	M - XXL
obvod hlavy (cm) head circumference	obvod hlavy (cm) head circumference
50-52	55-61



univerzální velikost uni size
obvod hlavy (cm) head circumference
52 - 59 (S - XL)



dětské children's	dospělé adult's
XXS - XS	S - XXL
obvod hlavy (cm) head circumference	obvod hlavy (cm) head circumference
48-51	52-61











Outlast® je speciální materiál s termoregulační funkcí, který byl vyvinut pro NASA a kosmický průmysl a původně sloužil k vyrovnávání teplot u skafandrů. Tento materiál obsahuje mikrokapsle (Thermocules®), které mají schopnost absorbovat přebytečné tělesné teplo, rovnoměrně ho rozvádět po celé ploše tkaniny nebo pleteniny a v případě potřeby ho vrátit zpět k pokožce, aby tak byl vytvořen maximální teplotní komfort. Tento proces se pravidelně opakuje v závislosti na aktuální tělesné potřebě. Složení a použití materiálu: Outlast® Plástve: 69% PES/ 29% CV Outlast/ 2% EA.

Hmotnost: 180 g/m<sup>2</sup>. Outlast® Plástve používáme na 1.vrstvu oblečení, letní šátky, čelenky a čepičky a na zimní kuklu.

Outlast®1 : 70% polyester bioactive / 30%CV Outlast®. Hmotnost: 140 g/m<sup>2</sup>.

Outlast® 1 používáme jako kontaktní vrstvu do šátek, čelenek a čepic.

Outlast®2: 72% bavlna / 17% polyester bioactive / 11% CV Outlast®. Hmotnost: 280 g/m<sup>2</sup>.

Outlast® 2 používáme na 2.vrstvu – mikiny, spodky a roláky a dále na zimní čepičku a kuklu.

Outlast® na rukavice Balance: flís 100%polyester+vrstva 100%akrylu Outlast® s PCM kapslemi. Hmotnost: 240 gm<sup>2</sup>.



Prolen Siltex je vlákno modifikované antibakteriálním přídatkem na bázi iontů stříbra a je základem pleteniny Kala. Přídatek brání růstu bakterií, hub a plísní, redukuje nepříjemné pachy, udržuje biologickou rovnováhu pokožky a zabezpečuje hygienickou svěžest výrobku v průběhu sportování. Přídatek neškodí tělu ani životnímu prostředí.

Protože je aplikovaný do hmoty vláken, permanentně zůstává v textili i po několikanásobném praní.

Složení materiálu: 100% polypropylen antibacterial, 100 g/m<sup>2</sup>.

Použití na 1.vrstvu Kala a jako kontaktní vrstvu do šátek, čelenek a čepic.



Coolmax - progresivní funkční materiál, jehož základem je profilované polyesterové vlákno zajišťující ideální tepelnou regulaci organismu, maximální odvod potu, prodyšnost a rychlé schnutí výrobků. Námí používaná pletenina obsahuje 100% vláken Coolmax (Coolmax® Extreme) a využíváme pro vnitřní vrstvu čepic. Složení: 100 % polyester. Hmotnost: 190g/m<sup>2</sup>.



Na našich výrobcích je použita dlouhovláknenná bavlna nejvyšší úrovně, přiče z ní vyráběná prochází procesem česání, kterým se docílí příjemný omak konečného výrobku.

Naše pleteniny z bavlny obsahují 8% elastanu a používáme je na letní šátky, čelenky, čepičky a kšiltý. Bavlněné tkaniny s 3% elastanu používáme na kšiltý, kšiltovky a klobouky.

## PLYŠ

Plyš je froté pletenina v kombinaci polypropylénu a bavlny. Plyš používáme dlouhá léta do čepic a čelenek. Po tuto dobu prošla vývojem, který vedl k jejímu zdokonalení a potlačení nebo odstranění nežádoucích vlastností. V současné době je náš Plyš příjemný na omak, je potlačeno žmolkování a vyniká velmi dobrým odvodem vlhkosti. Na roláky a spodky je použit Plyš s vyšší gramáží pro zajištění vysokého tepelného komfortu. Výrobky z plyše dosahují velmi dobrého poměru výkon - cena. Složení: 50% polypropylen / 50% bavlna. Hmotnost: 240g/m<sup>2</sup>.

## Polycolon®

Funkční pletenina vyrobená z polypropylénové příze z vláken Meraklon. Zajišťuje velmi dobrý odvod vlhkosti a dokonalou ochranu těla před výkyvy teplot. Pleteninu používáme pro lehké čepičky a kukly pod přilby a helmy nebo jako vnitřní vrstvu pro zimní čepice. Složení: 100 % polypropylen, hmotnost 210 g/m<sup>2</sup>.



Membrána Sympatex® je kompaktní hydrofilní polyetheresterová membrána, to znamená že je neporézní. Voda nemůže prosáknout zvenčí, ale molekuly vodní páry jsou vylučovány membránou ven cestou fyziologického procesu. Membrána Sympatex® nemá póry, které by mohly být zaneseny - prodyšnost není omezena částicemi nečistoty, krystalky soli nebo zbytky prachu a to je jednou z jejích největších předností. Membrána je tvořena blokovými kopolymery: polyesterovým (vodoodpudivý) a polyeterovým (umožňující průnik vodní páry). Membránu Sympatex® ve formě vložené tvarované membrány používáme do pletených čepic Barrier. Vodní sloupec: min. 10 000mm (ISO 811). Prodyšnost: Ret 1,5 mimořádně prodyšný (ISO 11092). Odolnost proti větru 100% (DIN 53887). Tloušťka membrány: pouze 1/100 mm. Pružnost membrány: až 300%.



Softshell by Ponte Torto - třívrstvý laminát s membránou. Materiál je mimořádně odolný proti mechanickému poškození. Samozřejmostí je odolnost proti dešti a větru a velmi slušná prodyšnost. PTSS používáme na bundy, vesty, kalhoty, čepice, čelenky, rukavice a obličejové masky. Parametry: prodyšnost 15 000g/m<sup>2</sup>/24 hod metoda ASTM E96-66 proc. BW - odpovídá RET 9 metodou EN 31092 (ISO 11092), odolnost proti větru 100%, spray test před praním = 100%, po 5ti pracích cyklech = 90%, po 10ti pracích cyklech = 80%. Složení: 42/39/10/9% polyamid/polyester/elastan/polyuretan. Hmotnost: 480 gm<sup>2</sup>.



Flís s membránou. Materiál se skládá se ze tří laminovaných vrstev. Oboustranné provedení flís - membrána – flís používáme na rukavice, jednostranné odlehčené provedení na čepice a čelenky.

Parametry: prodyšnost 15 000g/m<sup>2</sup>/24 hod metoda ASTM/E96BW - odpovídá RET 9 metodou EN 31092 (ISO 11092), vodní sloupec 3000 mm (metoda UNI EN 20811/93).

Složení: 86/14% polyester/polyuretan.

Hmotnost: No Wind oboustranný 470 g/m<sup>2</sup>, No Wind jednostranný 380 g/m<sup>2</sup>.



Elastický třívrstvý laminát s membránou je určen na výrobky do skutečných extrémů. Výrobky z tohoto materiálu vynikají dokonalým přizpůsobením tělu a jsou mimořádně odolné proti mechanickému poškození. Samozřejmostí je odolnost proti větru a dobrá prodyšnost.

TEK series používáme na čepice, rukavice a kukly. Parametry: prodyšnost 11 000g/m<sup>2</sup>/24 hod metoda ASTM/E96BW, vodní sloupec: 10 000 mm (metoda UNI 5122).

Složení: 62/28/10% polyester/polyamid/polyuretan. Hmotnost: 340 g/m<sup>2</sup>.



Kvalitní flísová pletenina. Lehká, teplá, prodyšná, dobře se udržuje, má vysoké termoizolační vlastnosti. Je odolná proti mechanickému namáhání a nežmolkuje. Tecnopile používáme na čepice, čelenky, rukavice, kukly, šály, dále jako pomocný materiál do čepic, masek, kukel, jako vložky do čepic a na flísové mikiny. Složení: 100% polyester. Hmotnost: 275 g/m<sup>2</sup>.



Pletenina obsahující materiály, jejichž spojením dosahuje velmi příznivých vlastností - příjemný omak jako u flisu a schopnost udržet teplo jako u vlny. Používáme ji na zimní kšiltovky, čepice a dětské mikiny. Složení: 46% akryl/31%vlna/ 23% polyester. Hmotnost: 230 g/m<sup>2</sup>.



Lehká a jemná termopletenina. Rychle schne, je odolná a elastická v obou směrech. Ideální pro podzimní období a pro zákazníky vyžadující velmi malý objem výrobku. Fuoco používáme na kukly a čepice a zimní šátky. Složení: 82/18% polyamid/elastan. Hmotnost: 175 g/m<sup>2</sup>.



Termomateriál s velmi nízkou nasáklivostí. Pletenina velmi rychle schne, je lehká a odolná. Zvláštní způsob pletení dodává výrobku vysokou elasticitu v obou směrech. Charakterem je určena pro podzimní až zimní období roku. Lombardii používáme na rukavice, čelenky, čepice, roláky a spodky a též jako pomocný materiál pro podporu elasticity výrobků z jiných materiálů. Složení: 85/15% polyamid/elastan-Lycra. Hmotnost: 235 g/m<sup>2</sup>.



Těžší elastický termomateriál. Pletenina velmi rychle schne, je lehká a odolná. Zvláštní způsob pletení dodává výrobku vysokou elasticitu v obou směrech. Charakterem je určena pro zimní období roku. Gavia je využita na zimních tubách, čepičkách a kuklách. Složení: 87/13% polyester/elastan. Hmotnost: 250 g/m<sup>2</sup>.



Elastické vlákno nejvyšší úrovně. Výrobkům dodává pružnost, tvarovou stálost a lepší vzhled. Námí používané materiály obsahují od 4% do 18% elastanu Lycra.



Elastická tkanina obsahující vlákna Kevlar®. Vyniká vysokou odolností proti oděru. Dobře se přizpůsobuje tvaru výrobku. Používáme jí na rukavice a kolenní části kalhot.



Výrobce kvalitních zipů a spojovacích součástí. YKK je zárukou bezporuchovosti a spolehlivé funkce po celou dobu životnosti výrobku. Používáme je na mikiny a roláky, spodky, na bundy, vesty a kalhoty.



## **Infit, s.r.o**

**sídlo: U potoka 12  
787 01 Šumperk  
Czech Republic**

**výroba: Šumavská 17  
787 01 Šumperk  
Czech Republic**

**infit@infit.eu  
www.infit.eu  
tel. +420 583 215 202**

